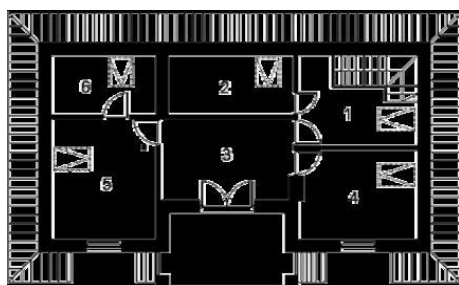




Projekt **ART A18 CE (DOM TR1-17)**

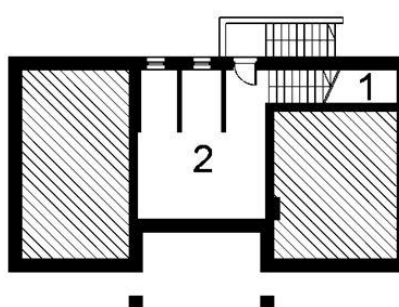


Poddasze



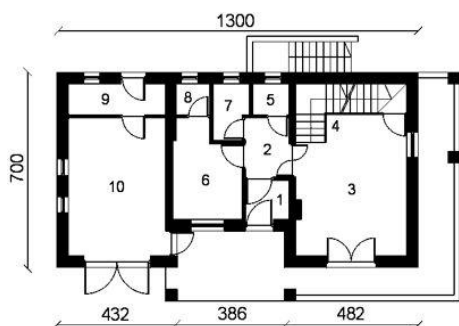
- RZUT PODDASZA:
1. KLATKA SCHODOWA 6,84 m²
 2. GARDEROBA 4,83 m²
 3. PRZEDPOKÓJ 6,47 m²
 4. POKÓJ 12,06 m²
 5. GARDEROBA 9,08 m²
 6. POKÓJ 11,30 m²

Piwnica



- RZUT PIWNIC:
1. KLATKA SCHODOWA 4,40 m²
 2. KOTŁOWNIA + POMIESZCZENIE GOSPODARCZE 19,92 m²

Parter



- RZUT PARTERU:
1. WIATROŁAP 2,18 m²
 6. KUCHNIA 7,66 m²
 2. PRZEDPOKÓJ 3,24 m²
 7. PRALNIA 2,45 m²
 3. POKÓJ DZIENNY 20,32 m²
 8. SPIŻARNIA 1,44 m²
 4. KLATKA SCHODOWA 4,40 m²
 9. WARSZTAT 4,20 m²
 5. WC 1,56 m²
 10. GARAŻ 17,00 m²

Informacje

| | |
|-------------------------|-----------------------|
| Typ zabudowy: | z poddaszem |
| Pow. całkowita: | 206,90 m ² |
| Pow. zabudowy: | 120,15 m ² |
| Pow. użytkowa: | 139,35 m ² |
| Kubatura: | 654,28 m ³ |
| Min. szerokość działki: | 22,20 m |
| Min. długość działki: | 17,50 m |

Cena projektu na dzień 10.03.2021: **1 830,00 zł**



Pokaż projekt w internecie

ART A18 CE - Dom parterowy, nie podpiwniczony z poddaszem mieszkalnym i garażem. Zaprojektowany w technologii tradycyjnej..