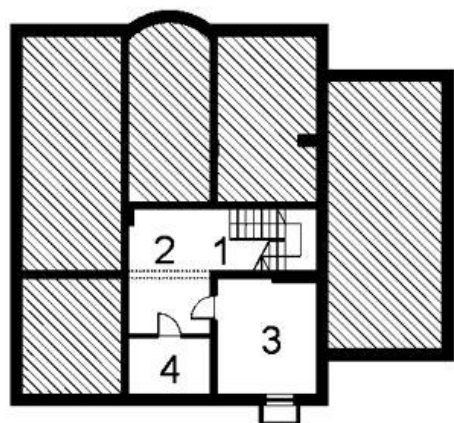


Projekt **ART A21 CE (DOM TR1-08)**

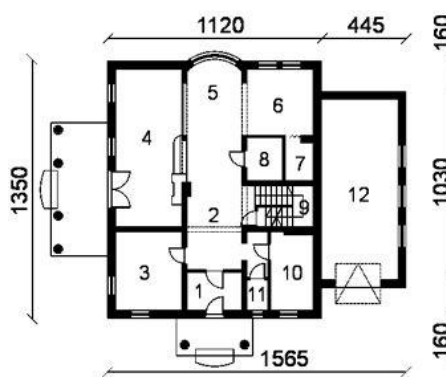


Piwnica



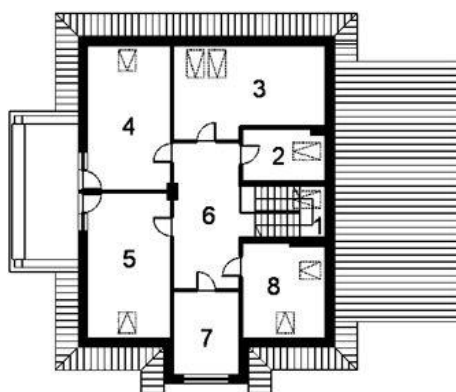
- RZUT PIWNIC:**
1. KLATKA SCHODOWA 4,15 m²
 2. KORYTARZ 12,55 m²
 3. KOTŁOWNIA 13,65 m²
 4. POM. GOSPODARCZE 5,80 m²

Parter



- RZUT PARTERU:**
1. WIATROŁĄP 5,80 m²
 7. SPIŻARNIA 3,40 m²
 2. HALL 22,50 m²
 8. GARDEROBA 4,52 m²
 3. POKÓJ 14,00 m²
 9. KLATKA SCHODOWA 4,15 m²
 4. POKÓJ DZIENNY 29,57 m²
 10. ŁAZIENKA 8,85 m²
 5. ANEKS JADALNY 11,00 m²
 11. WC 1,16 m²
 6. KUCHNIA 12,25 m²
 12. GARAŻ 39,90 m²

Poddasze



- RZUT PODDASZA:**
1. KLATKA SCHODOWA 4,00 m²
 6. PRZEDPOKÓJ 18,00 m²
 2. GARDEROBA 5,23 m²
 7. GARDEROBA 2,80 m²
 3. POKÓJ 12,80 m²
 8. ŁAZIENKA 6,02 m²
 4. POKÓJ 11,25 m²
 5. POKÓJ 11,25 m²

Informacje

Typ zabudowy:	z poddaszem
Pow. całkowita:	405,61 m²
Pow. zabudowy:	226,72 m²
Pow. użytkowa:	265,20 m²
Kubatura:	1393,70 m³
Min. szerokość działki:	23,00 m
Min. długość działki:	26,20 m

Cena projektu na dzień 10.03.2021: **2 196,00 zł**



Pokaż projekt w internecie

ART A21 CE - Dom parterowy, częściowo podpiwniczony z poddaszem mieszkalnym i garażem. Zaprojektowany w technologii tradycyjnej..