



Projekt **ART A23 CE (DOM TR1-09)**



Parter



RZUT PARTERU:

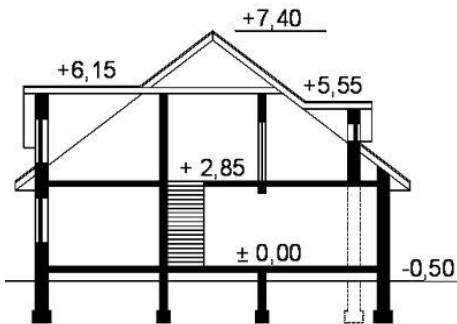
1. WIATROŁAP 6,60 m<sup>2</sup>
10. ŁAZIENKA 10,00 m<sup>2</sup>
2. HALL 20,20 m<sup>2</sup>
11. WC 2,32 m<sup>2</sup>
3. KLATKA SCHODOWA 4,12 m<sup>2</sup>
12. PRZEDSIÓNEK 2,37 m<sup>2</sup>
4. POKÓJ 12,10 m<sup>2</sup>
13. KOTŁOWNIA 6,10 m<sup>2</sup>
5. POKÓJ DZIENNY 35,00 m<sup>2</sup>
14. SKŁAD OPAŁU 5,14 m<sup>2</sup>
6. JADALNIA 17,80 m<sup>2</sup>
15. GARAŻ 36,00 m<sup>2</sup>
7. KUCHNIA 12,90 m<sup>2</sup>
8. PRALNIA 5,55 m<sup>2</sup>
9. SPIŻARNIA 4,00 m<sup>2</sup>

Poddasze



RZUT PODDASZA:

1. KLATKA SCHODOWA 4,12 m<sup>2</sup>
6. ŁAZIENKA 7,90 m<sup>2</sup>
7. GARDEROBA 4,75 m<sup>2</sup>
3. PRZEDPOKÓJ 16,50 m<sup>2</sup>
8. SYPIALNIA 28,80 m<sup>2</sup>
4. SYPIALNIA 16,50 m<sup>2</sup>
9. GARDEROBA 4,75 m<sup>2</sup>
5. SIŁOWNIA 6,43 m<sup>2</sup>
10. POKÓJ 9,20 m<sup>2</sup>



**Informacje**

Typ zabudowy:	<b>z poddaszem</b>
Pow. całkowita:	<b>461,80 m<sup>2</sup></b>
Pow. zabudowy:	<b>240,70 m<sup>2</sup></b>
Pow. użytkowa:	<b>279,15 m<sup>2</sup></b>
Kubatura:	<b>1564,55 m<sup>3</sup></b>
Min. szerokość działki:	<b>32,00 m</b>
Min. długość działki:	<b>20,50 m</b>

Cena projektu na dzień 10.03.2021: **2 196,00 zł**



**Pokaż projekt w internecie**

ART A23 CE - Dom parterowy, nie podpiwniczony z poddaszem mieszkalnym. Zaprojektowany w technologii tradycyjnej..