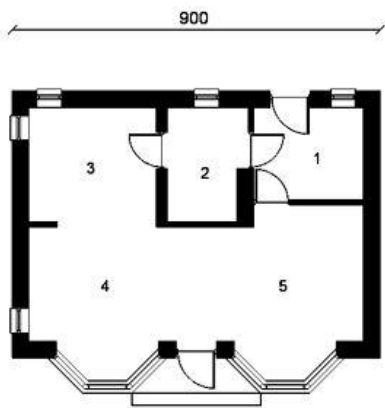




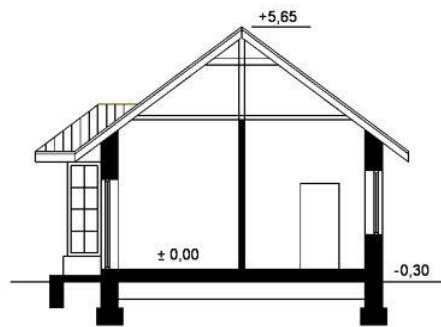
Projekt **ART A27 CE (DOM TR1-12)**



Parter



- RZUT PARTERU:
1. WIATROŁAP 6,07 m<sup>2</sup>
  2. ŁAZIENKA 5,29 m<sup>2</sup>
  3. SYPIALNIA 8,73 m<sup>2</sup>
  4. POKÓJ DZIENNY 16,26 m<sup>2</sup>
  5. ANEKS KUCHENNY 10,11 m<sup>2</sup>



**Informacje**

Typ zabudowy:	parterowy
Pow. całkowita:	61,46 m <sup>2</sup>
Pow. zabudowy:	61,46 m <sup>2</sup>
Pow. użytkowa:	46,46 m <sup>2</sup>
Kubatura:	234,00 m <sup>3</sup>
Min. szerokość działki:	15,30 m
Min. długość działki:	17,00 m

Cena projektu na dzień 10.03.2021: **1 830,00 zł**



**Pokaż projekt w internecie**

ART A27 CE - Dom parterowy, nie podpiwniczony. Zaprojektowany w technologii tradycyjnej. Dom może pełnić również rolę domku mieszkalno-letniskowego. Projekt archiwalny. Bez charakterystyki energetycznej..