

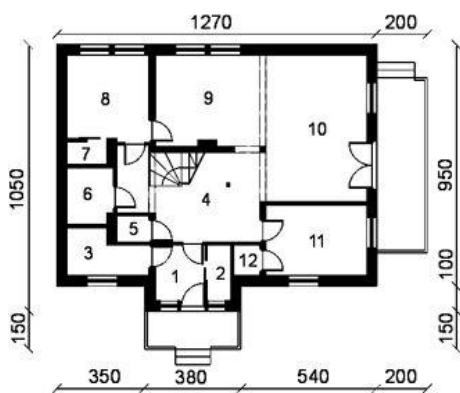


Projekt **ART A28 CE (DOM TR1-03)**



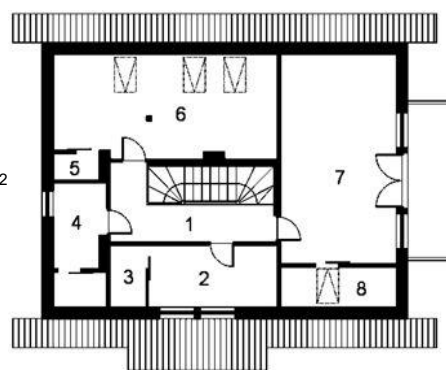
A28

Parter

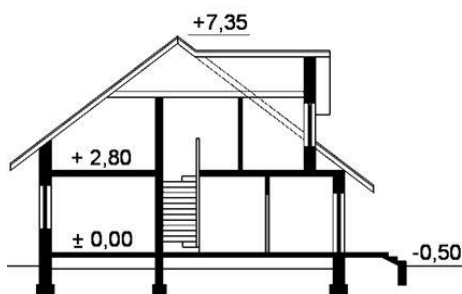


- RZUT PARTERU:
1. WIATROŁAP 4,40 m²
 7. SPIŻARKA 1,44 m²
 2. GARDEROBA 2,07 m²
 8. KUCHNIA 10,97 m²
 3. KOTŁOWNIA 5,02 m²
 9. JADALNIA 15,84 m²
 4. HALL + KLATKA SCHODOWA 18,55 m²
 10. POKÓJ DZIENNY 23,20 m²
 5. WC 1,30 m²
 11. POKÓJ 11,12 m²
 6. ŁAZIENKA 4,09 m²
 12. GARDEROBA 1,24 m²

Poddasze



- RZUT PODDASZA:
1. HALL+ KLATKA SCHODOWA 14,69 m²
 6. POKÓJ 17,28 m²
 2. POKÓJ 8,41 m²
 7. POKÓJ 22,32 m²
 3. GARDEROBA 0,97 m²
 8. GARDEROBA 1,36 m²
 4. ŁAZIENKA 5,24 m²
 5. GARDEROBA 1,22 m²



Informacje

Typ zabudowy:	z poddaszem
Pow. całkowita:	187,00 m²
Pow. zabudowy:	124,45 m²
Pow. użytkowa:	170,73 m²
Kubatura:	685,00 m³
Min. szerokość działki:	19,00 m
Min. długość działki:	21,70 m

Cena projektu na dzień 10.03.2021: **2 074,00 zł**



Pokaż projekt w internecie

ART A28 CE - Dom parterowy, nie podpiwniczony z poddaszem mieszkalnym. Zaprojektowany w technologii tradycyjnej.