



Projekt **ART A29 CE (DOM TR1-05)**



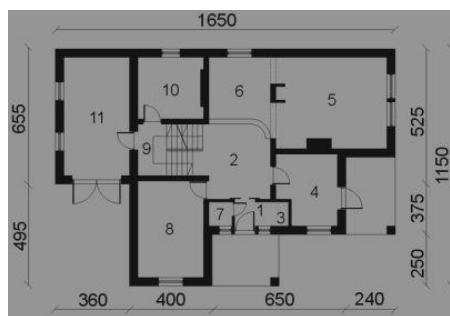
A29

Piwnica



- RZUT PIWNIC:
1. KLATKA SCHODOWA 7,50 m²
2. PIWNICA 20,92 m²

Parter



- RZUT PARTERU:
1. WIATROŁĄP 1,28 m²
7. WC 1,45 m²
2. HALL 10,65 m²
8. POKÓJ 15,04 m²
3. GARDEROBA 1,92 m²
9. KLATKA SCHODOWA 8,0 m²
4. KUCHNIA 10,35 m²
10. KOTŁOWNIA 9,60 m²
5. POKÓJ DZIENNY 20,80 m²
11. GARAŻ 18,40 m²
6. JADALNIA 9,75 m²

Poddasze



- RZUT PODDASZA:
1. POKÓJ 20,64 m²
5. POKÓJ 10,08 m²
2. KLATKA SCHODOWA 8,00 m²
6. SUSZARNIA 7,44 m²
3. PRZEDPOKÓJ 8,00 m²
7. ŁAZIENKA 5,12 m²
4. POKÓJ 8,28 m²
8. WC 1,23 m²

Informacje

Typ zabudowy:	z poddaszem
Pow. całkowita:	329,74 m²
Pow. zabudowy:	157,80 m²
Pow. użytkowa:	204,45 m²
Kubatura:	874,68 m³
Min. szerokość działki:	25,00 m
Min. długość działki:	20,00 m

Cena projektu na dzień 10.03.2021: **2 196,00 zł**



Pokaż projekt w internecie

ART A29 CE - Dom parterowy, częściowo podpiwniczony z poddaszem mieszkalnym i garażem. Zaprojektowany w technologii tradycyjnej..