

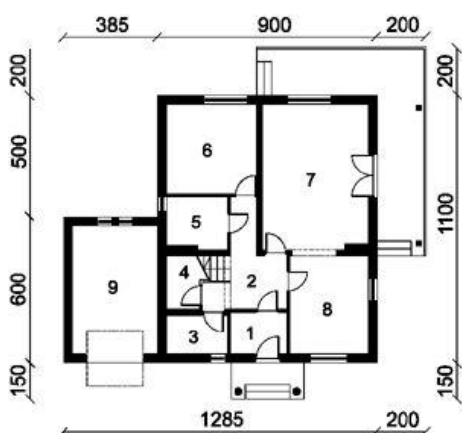


Projekt **ART A34 CE (DOM TR1-11)**



A34

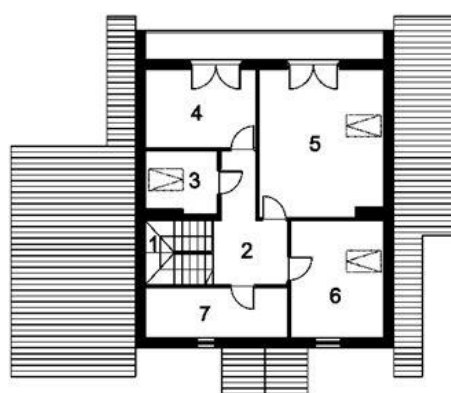
Parter



RZUT PARTERU:

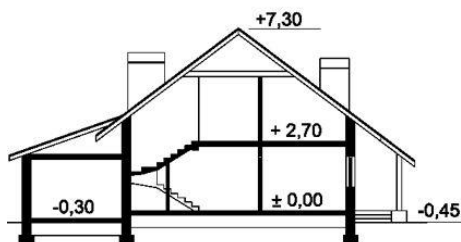
1. WIATROŁAP 4,00 m²
6. POKÓJ 13,72 m²
2. HALL 7,67 m²
7. POKÓJ DZIENNY 26,10 m²
3. GARDEROBA 4,02 m²
8. KUCHNIA 13,16 m²
4. KLATKA SCHODOWA 2,86 m²
9. GARAŻ 18,55 m²
5. ŁAZIENKA 5,40 m²

Poddasze



RZUT PODDASZA:

1. KLATKA SCHODOWA 2,85 m²
6. POKÓJ 9,00 m²
2. HALL 8,00 m²
7. GARDEROBA 6,70 m²
3. ŁAZIENKA 3,25 m²
4. POKÓJ 7,60 m²
5. POKÓJ 16,85 m²



Informacje

Typ zabudowy:	z poddaszem
Pow. całkowita:	236,95 m²
Pow. zabudowy:	153,80 m²
Pow. użytkowa:	149,73 m²
Kubatura:	580,30 m³
Min. szerokość działki:	22,00 m
Min. długość działki:	20,90 m

Cena projektu na dzień 10.03.2021: **1 952,00 zł**



Pokaż projekt w internecie

ART A34 CE - Dom parterowy, nie podpiwniczony z poddaszem mieszkalnym i garażem. Zaprojektowany w technologii tradycyjnej..