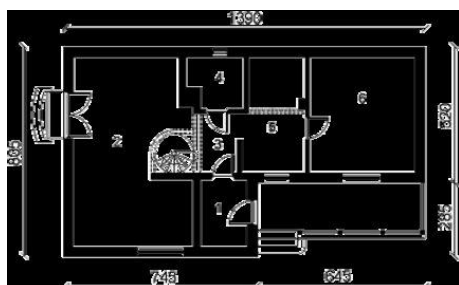




Projekt **ART A35 CE (DOM TR1-15)**

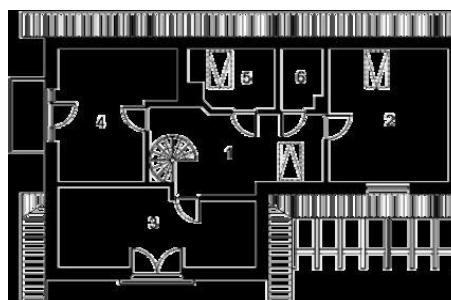


Parter

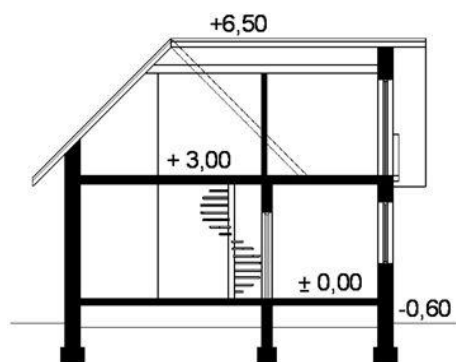


- RZUT PARTERU:
1. WIATROŁAP 4,26 m²
 6. POKÓJ 18,26 m²
 2. POKÓJ DZIENNY 31,00 m²
 3. HALL+ SCHODY 6,13 m²
 4. ŁAZIENKA 3,59 m²
 5. KUCHNIA + JADALNIA 10,95 m²

Poddasze



- RZUT Poddasza:
1. HALL 4,80 m²
 6. GARDEROBA 1,72 m²
 2. POKÓJ 1,30 m²
 3. POKÓJ 5,70 m²
 4. POKÓJ 5,30 m²
 5. ŁAZIENKA 4,00 m²



Informacje

Typ zabudowy:	z poddaszem
Pow. całkowita:	195,88 m²
Pow. zabudowy:	111,81 m²
Pow. użytkowa:	125,29 m²
Kubatura:	510,00 m³
Min. szerokość działki:	18,10 m
Min. długość działki:	17,30 m

Cena projektu na dzień 10.03.2021: **1 830,00 zł**



Pokaż projekt w internecie

ART A35 CE - Dom parterowy, nie podpiwniczony z poddaszem mieszkalnym. Zaprojektowany w technologii tradycyjnej..