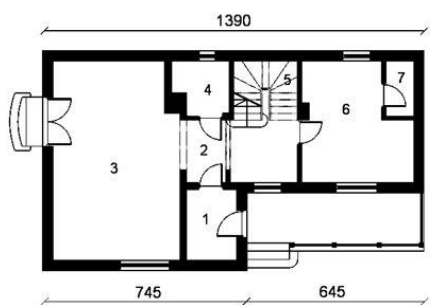




Projekt **ART A35B CE (DOM TR1-16)**

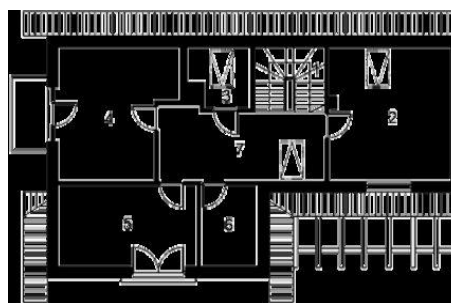


Parter

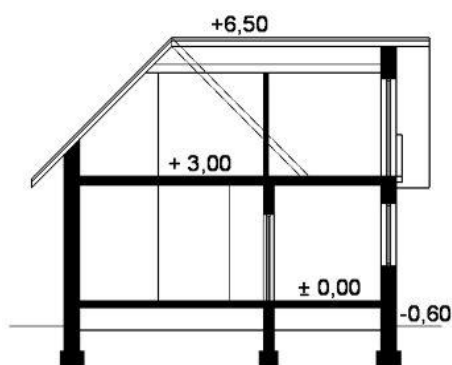


- RZUT PARTERU:
1. WIATROŁĄP 4,26 m<sup>2</sup>
  6. KUCHNIA 15,00 m<sup>2</sup>
  2. HALL 8,61 m<sup>2</sup>
  7. SPIŻARKA 2,67 m<sup>2</sup>
  3. POKÓJ DZIENNY 33,57 m<sup>2</sup>
  4. ŁAZIENKA 4,10 m<sup>2</sup>
  5. KLATKA SCHODOWA 5,32 m<sup>2</sup>

Poddasze



- RZUT PODDASZA:
1. KLATKA SCHODOWA 2,27 m<sup>2</sup>
  6. ŁAZIENKA 2,08 m<sup>2</sup>
  2. POKÓJ 11,12 m<sup>2</sup>
  7. PRZEDPOKÓJ 9,57 m<sup>2</sup>
  3. SCHOWEK 1,07 m<sup>2</sup>
  4. POKÓJ 9,08 m<sup>2</sup>
  5. POKÓJ 8,09 m<sup>2</sup>



**Informacje**

Typ zabudowy:	z poddaszem
Pow. całkowita:	<b>195,88 m<sup>2</sup></b>
Pow. zabudowy:	<b>111,81 m<sup>2</sup></b>
Pow. użytkowa:	<b>116,81 m<sup>2</sup></b>
Kubatura:	<b>510,00 m<sup>3</sup></b>
Min. szerokość działki:	<b>18,10 m</b>
Min. długość działki:	<b>17,30 m</b>

Cena projektu na dzień 10.03.2021: **1 852,00 zł**



**Pokaż projekt w internecie**

ART A35B CE - Dom parterowy, nie podpiwniczony z poddaszem mieszkalnym.Zaprojektowany w technologii tradycyjnej..