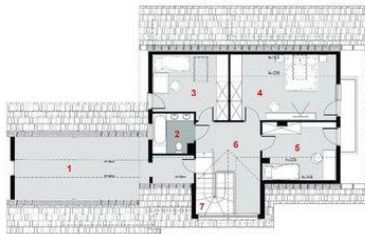




Projekt **ARX D34A - WT2021 wersja drewniana CE (DOM RX4-23)**



Poddasze



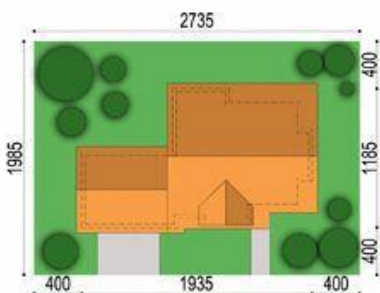
- Poddasze
2. łazienka 5.06(5.06)m<sup>2</sup>
  3. pokój 12.13(15.13)m<sup>2</sup>
  4. pokój 17.40(19.19)m<sup>2</sup>
  5. pokój 10.23(13.25)m<sup>2</sup>
  6. korytarz 10.05(12.49)m<sup>2</sup>
  7. schody 5.84(5.84)m<sup>2</sup>
  - razem: 60.71(70.96)m<sup>2</sup>
  1. strych 10.38(50.44)m<sup>2</sup>



Parter



- Parter
1. wiatrołap 1.65 m<sup>2</sup>
  2. hall 13.38 m<sup>2</sup>
  3. korytarz 3.57 m<sup>2</sup>
  4. łazienka 4.39 m<sup>2</sup>
  6. pokój 15.80 m<sup>2</sup>
  7. salon 23.94 m<sup>2</sup>
  8. jadalnia 11.24 m<sup>2</sup>
  9. kuchnia 5.50 m<sup>2</sup>
  10. spiżarnia 3.14 m<sup>2</sup>
  - razem: 82.61 m<sup>2</sup>
  5. garaż 44.03 m<sup>2</sup>
  11. kotłownia 10.00 m<sup>2</sup>



**Informacje**

Wysokość budynku:	<b>7,49 m</b>	Typ zabudowy:	<b>z poddaszem</b>
Liczba pokoi:	<b>4</b>	Pow. całkowita:	<b>241,40 m<sup>2</sup></b>
		Pow. zabudowy:	<b>163,56 m<sup>2</sup></b>
		Pow. użytkowa:	<b>143,32 m<sup>2</sup></b>
		Kubatura:	<b>793,00 m<sup>3</sup></b>
		Kąt nachylenia dachu:	<b>35,00°</b>
		Min. szerokość działki:	<b>27,35 m</b>
		Min. długość działki:	<b>19,85 m</b>

Cena projektu na dzień 18.11.2021: **3 600,00 zł**



**Pokaż projekt w internecie**

ARX D34A - WT2021 wersja drewniana CE - &nbsp;   Dom mieszkalny jednorodzinny parterowy z poddaszem użytkowym. Idealny dla 4-5-osobowej rodziny. Prosta bryła budynku oraz nieskomplikowana konstrukcja wpływają na niższe koszty budowy.