



Projekt **ARX D06 - Bernard CE (DOM RX2-36)**



Poddasze



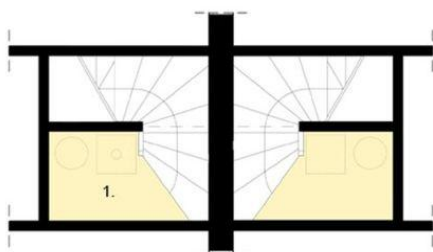
Poddasze
8. pokój syp. 1 os. 14.12 m²
9. pokój syp 1 os. 12.84 m²
10. łazienka 5.77 m²
11. pokój syp. 2 os. 18.36 m²
12. hall 3.06 m²
razem: 54.15 m²

Parter



Parter
1. pokój dzienny 28.39 m²
2. hall+ jadalnia 15.46 m²
3. schody 4.91 m²
4. łazienka 3.68 m²
5. sień 1.27 m²
6. spiżarnia 1.07 m²
7. kuchnia 6.36 m²
razem: 61.14 m²

Piwnica



Piwnica
1. pom.techniczne 3.40 m²

Informacje

Wysokość budynku:	7,13 m	Typ zabudowy:	bliźniak
Liczba pokoi:	4	Pow. całkowita:	167,25 m²
		Pow. zabudowy:	72,18 m²
		Pow. użytkowa:	115,29 m²
		Kubatura:	530,00 m³
		Kąt nachylenia dachu:	45,00°
		Min. szerokość działki:	19,90 m
		Min. długość działki:	19,11 m

Cena projektu na dzień 10.06.2021: **3 500,00 zł**



Pokaż projekt w internecie

ARX D06 - Bernard CE - Dom mieszkalny typu 'bliźniak', parterowy, z użytkowym poddaszem, podpiwniczony. Układ funkcjonalny domu: Parter składa się z obszernego pokoju dziennego, kuchni ze spiżarnią, jadalni i łazienki.