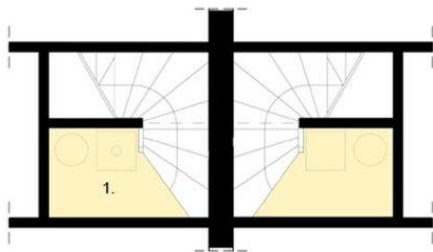




Projekt **ARX D06a - Bolesław CE (DOM RX2-17)**



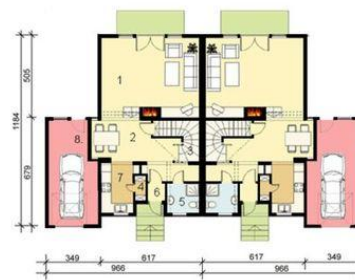
Piwnica



Piwnica
piwnica 3.40 m²



Parter



Parter
1. pokój dzienny 28.39m² m²
2. hall+ jadalnia 15.46m² m²
3. schody 4.91m² m²
4. łazienka 3.68m² m²
5. sień 1.27m² m²
6. sypialnia 1.07m² m²
7. kuchnia 6.36m² m²
razem: 61.14 m²
8. garaż 18.16m² m²

Poddasze



Poddasze
9. pokój syp. 1 os. 14.12 m²
10. pokój syp 1 os. 12.84 m²
11. łazienka 5.77 m²
12. pokój syp. 2 os. 18.36 m²
13. hall 3.06 m²
razem: 54.15 m²

Informacje

Wysokość budynku:	7,77 m	Typ zabudowy:	z poddaszem
Liczba pokoi:	5	Pow. całkowita:	165,04 m²
		Pow. zabudowy:	92,80 m²
		Pow. użytkowa:	115,29 m²
		Kubatura:	600,00 m³
		Kąt nachylenia dachu:	45,00°
		Min. szerokość działki:	25,32 m
		Min. długość działki:	19,84 m

Cena projektu na dzień 11.03.2021: **3 500,00 zł**



Pokaż projekt w internecie

ARX D06a - Bolesław CE - Dom mieszkalny typu 'bliźniak', parterowy, z użytkowym poddaszem, nie podpiwniczony, z garażem na jeden samochód. Układ funkcjonalny domu: Parter składa się z jednoprzestrzennego wnętrza obejmującego pokoju dzienny z kominkiem oraz aneks jadalny.