



Projekt **ARX D07 - Czarek CE (DOM RX1-84)**



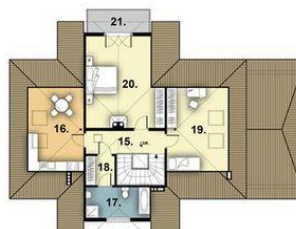
Parter



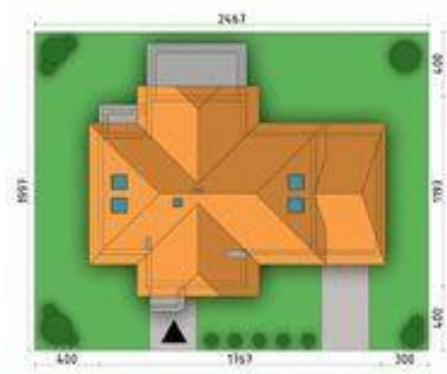
- Parter
1. sień 3.18 m<sup>2</sup>
  2. hall 16.21 m<sup>2</sup>
  3. kuchnia 9.75 m<sup>2</sup>
  4. jadalnia 10.23 m<sup>2</sup>
  5. pokój dzienny 33.76 m<sup>2</sup>
  6. wc 1.23 m<sup>2</sup>
  7. łazienka 6.79 m<sup>2</sup>
  8. pokój 13.82 m<sup>2</sup>
  9. garderoba 3.87 m<sup>2</sup>
  11. sień 1.23 m<sup>2</sup>
  - razem: 100.07 m<sup>2</sup>
  10. pom. techniczne 7.67 m<sup>2</sup>
  12. garaż 28.16 m<sup>2</sup>



Poddasze



- Poddasze
15. hol 8.34 m<sup>2</sup>
  16. kuchnia 12.33 m<sup>2</sup>
  17. łazienka 6.6 m<sup>2</sup>
  18. garderoba 3.54 m<sup>2</sup>
  19. pokój 13.99 m<sup>2</sup>
  20. pokój 18.16 m<sup>2</sup>
  - razem: 62.96 m<sup>2</sup>



**Informacje**

Liczba pokoi:

**6**

Typ zabudowy:	<b>z poddaszem</b>
Pow. zabudowy:	<b>165,17 m<sup>2</sup></b>
Pow. użytkowa:	<b>163,03 m<sup>2</sup></b>
Kubatura:	<b>840,00 m<sup>3</sup></b>
Kąt nachylenia dachu:	<b>45,00 °</b>
Min. szerokość działki:	<b>24,67 m</b>
Min. długość działki:	<b>19,97 m</b>
Wysokość budynku:	<b>7,30 m</b>

ARX D07 - Czarek CE - PROJEKT ARCHIWALNY & WYCOFANY ZE SPRZEDAŻY! Dom mieszkalny jednorodzinny, wolnostojący z garażem, budowany w technologii tradycyjnej. Po wejściu do domu znajdujemy się w obszernym hallu, w którym umieszczona jest reprezentacyjna klatka schodowa.

