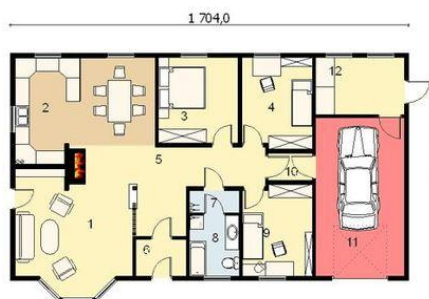




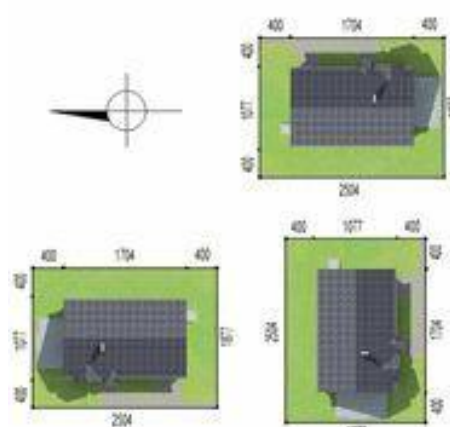
Projekt **ARX D09 - Lucyna wersja drewniana CE (DOM RX1-41)**



Parter



- Parter
1. pokój dzienny 23.57 m²
 2. kuchnia + jadalnia 23.57 m²
 3. sypialnia 12.51 m²
 4. sypialnia 11.60 m²
 5. hall 17.71 m²
 6. przedsionek 2.92 m²
 8. łazienka 5.64 m²
 9. sypialnia 11.56 m²
 10. słuza 2.17 m²
 7. piec c.o. 2.20 m²
 11. garaż 23.78 m²
 12. pom.techniczne 8.94 m²



Informacje

Wysokość budynku:	5,30 m	Typ zabudowy:	parterowy
Liczba pokoi:	4	Pow. całkowita:	169,92 m²
		Pow. zabudowy:	170,00 m²
		Pow. użytkowa:	111,20 m²
		Kubatura:	746,00 m³
		Kąt nachylenia dachu:	25,00°
		Min. szerokość działki:	25,04 m
		Min. długość działki:	18,77 m

Cena projektu na dzień 11.03.2021: **2 090,00 zł**



Pokaż projekt w internecie

ARX D09 - Lucyna wersja drewniana CE - Z sieni dostajemy się do hallu, z którego możemy przejść do obszernego pokoju dziennego z wykuszem, połączonego z kuchnią i jadalnią. Po prawej stronie hallu znajduje się podłużny korytarz, z którego możemy dostać się do trzech sypialni i łazienki.