



Projekt **ARX D101 - Tobiasz wersja drewniana CE (DOM RX3-28)**



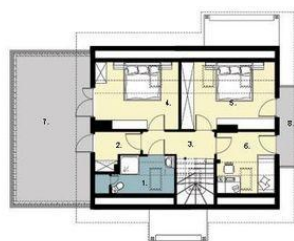
Parter



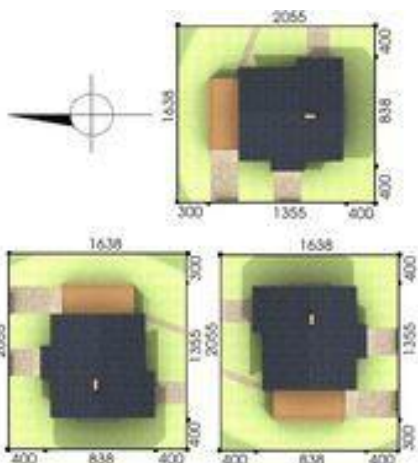
- Parter
2. gabinet 13.87 m²
 3. łazienka 3.33 m²
 4. pom. tech 3.68 m²
 5. hall 6.88 m²
 6. przedsiónek 1.85 m²
 7. - m²
 8. kuchnia 10.73 m²
 9. salon 23.64 m²
 - razem: 63.98 m²
 1. garaż 28.70 m²



Poddasze



- Poddasze
1. łazienka 4.80 m²
 1. schowek 1.00 m²
 2. garderoba 3.71 m²
 3. korytarz 5.21 m²
 4. pokój 11.13 m²
 5. pokój 11.19 m²
 6. pokój 6.57 m²
 - razem: 43.61 m²
 7. taras 30.35 m²
 8. balkon 4.88 m²



Informacje

Wysokość budynku:	7,57 m	Typ zabudowy:	z poddaszem
Liczba pokoi:	5	Pow. całkowita:	191,97 m²
		Pow. zabudowy:	123,89 m²
		Pow. użytkowa:	107,59 m²
		Kubatura:	630,98 m³
		Kąt nachylenia dachu:	37,00°
		Min. szerokość działki:	16,60 m
		Min. długość działki:	20,83 m

Cena projektu na dzień 10.03.2021: **2 250,00 zł**



Pokaż projekt w internecie

ARX D101 - Tobiasz wersja drewniana CE - Dom mieszkalny, jednorodzinny, parterowy z użytkowym poddaszem i garażem w kondygnacji parteru.