



Projekt **ARX D102C CE (DOM RX4-30)**



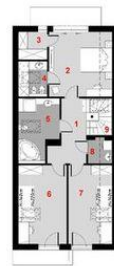
Parter



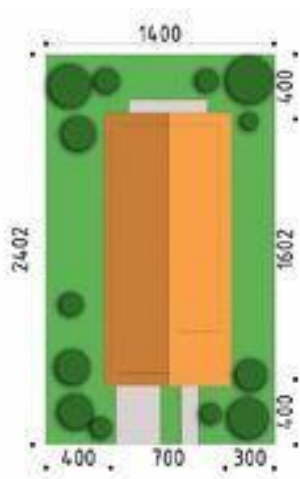
- Parter
1. przedsiónek 5.00 m<sup>2</sup>
  2. korytarz 9.36 m<sup>2</sup>
  3. łazienka 4.04 m<sup>2</sup>
  4. kuchnia 9.27 m<sup>2</sup>
  5. spiżarnia 1.11 m<sup>2</sup>
  6. salon+jadalnia 24.76 m<sup>2</sup>
  - razem: 53.54 m<sup>2</sup>
  7. pom. techniczne 6.96 m<sup>2</sup>
  8. garaż 17.36 m<sup>2</sup>
  9. taras 1 5.27 m<sup>2</sup>
  10. taras 2 13.80 m<sup>2</sup>



Poddasze



- Poddasze
1. korytarz 8.01(8.01)m<sup>2</sup>
  2. sypialnia 16.41(18.18)m<sup>2</sup>
  3. garderoba 2.80(3.55)m<sup>2</sup>
  4. łazienka 3.44(4.48)m<sup>2</sup>
  5. łazienka 8.52(10.29)m<sup>2</sup>
  6. pokój 14.67(16.81)m<sup>2</sup>
  7. pokój 13.09(15.23)m<sup>2</sup>
  8. pralnia 1.96(2.62)m<sup>2</sup>
  9. schody 4.01(4.01)m<sup>2</sup>
  - razem: 72.91(83.18)m<sup>2</sup>
  10. balkon 5.57 m<sup>2</sup>
  11. balkon 2.65 m<sup>2</sup>



**Informacje**

Wysokość budynku:	<b>8,08 m</b>	Typ zabudowy:	<b>z poddaszem</b>
Liczba pokoi:	<b>3</b>	Pow. całkowita:	<b>208,44 m<sup>2</sup></b>
		Pow. zabudowy:	<b>108,94 m<sup>2</sup></b>
		Pow. użytkowa:	<b>126,45 m<sup>2</sup></b>
		Kubatura:	<b>665,00 m<sup>3</sup></b>
		Kąt nachylenia dachu:	<b>40,00°</b>
		Min. szerokość działki:	<b>14,00 m</b>
		Min. długość działki:	<b>24,02 m</b>

Cena projektu na dzień 10.03.2021: **2 000,00 zł**



**Pokaż projekt w internecie**

ARX D102C CE - Gotowy projekt D102C to nowoczesny dom jednorodzinny z poddaszem przeznaczony dla czteroosobowej rodziny. Dom idealny na wąską działkę.