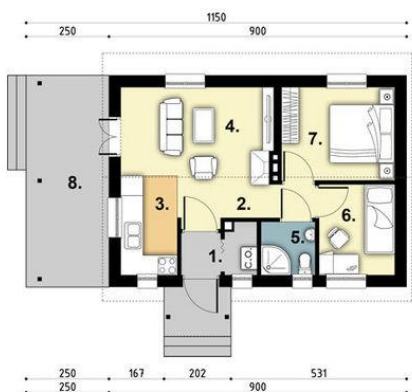




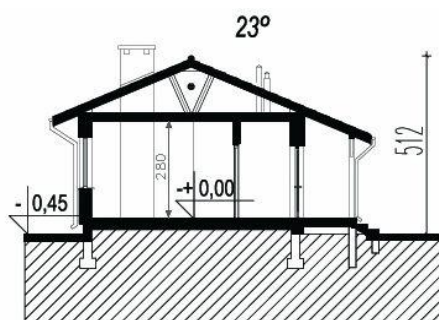
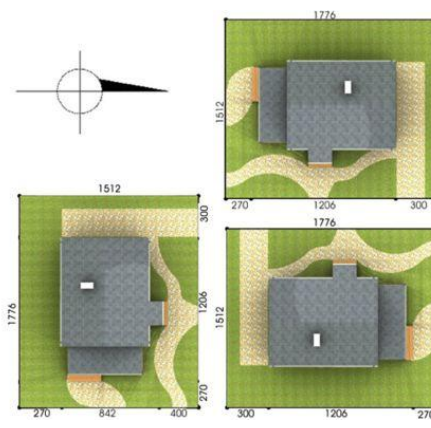
Projekt **ARX D103 - Lidia CE (DOM RX1-55)**



Parter



- RZUT PARTERU**
1. sieni/kotłownia 3,07 m²
 2. hol 1,20 m²
 3. kuchnia 4,10 m²
 4. pokój dzienny 17,77 m²
 5. łazienka 2,64 m²
 6. sypialnia 6,50 m²
 7. sypialnia 10,19 m²
 - razem: 45,47 m²



Informacje

Liczba pokoi:	2	Typ zabudowy:	parterowy
		Pow. zabudowy:	77,85 m²
		Pow. użytkowa:	45,47 m²
		Kubatura:	305,50 m³
		Kąt nachylenia dachu:	23,00°
		Min. szerokość działki:	18,40 m
		Min. długość działki:	16,00 m
		Wysokość budynku:	5,15 m

Cena projektu na dzień 04.05.2022: **2 400,00 zł**

 **Pokaż projekt w internecie**

ARX D103 - Lidia CE - Dom mieszkalny jednorodzinny, wolnostojący. Parter składa się ze stosunkowo dużego pokoju dziennego połączonego z korytarzem prowadzącym do pokoi oraz sieni wejściowej, dwóch pokoi sypialnych, kuchni, łazienki i pomieszczenia technicznego..