



Projekt **ARX D106 CE (DOM RX3-93)**



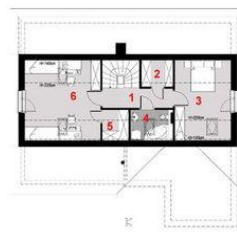
Parter



- Parter
1. przedsiónek 5.10 m<sup>2</sup>
  2. hall 10.79 m<sup>2</sup>
  3. salon+jadalnia 29.49 m<sup>2</sup>
  4. kuchnia 7.41 m<sup>2</sup>
  5. spiżarnia 2.83 m<sup>2</sup>
  6. sypialnia 14.88 m<sup>2</sup>
  7. łazienka 5.46 m<sup>2</sup>
  8. wc 2.21 m<sup>2</sup>
  9. kotłownia 7.78 m<sup>2</sup>
  10. garaż 21.65 m<sup>2</sup>
  - taras 1 6.45 m<sup>2</sup>
  - taras 2 29.85 m<sup>2</sup>



Poddasze



- Poddasze
1. korytarz 5.27(5.27) m<sup>2</sup>
  2. garderoba 1.80(3.25) m<sup>2</sup>
  3. sypialnia 12.67(17.46) m<sup>2</sup>
  4. łazienka 3.36(5.00) m<sup>2</sup>
  5. garderoba 2.09(3.13) m<sup>2</sup>
  6. pokój 17.09(23.54) m<sup>2</sup>
  7. schody 4.30(4.3) m<sup>2</sup>
  - razem: 46.58(61.95) m<sup>2</sup>



### Informacje

Wysokość budynku:	<b>6,70 m</b>	Typ zabudowy:	<b>z poddaszem</b>
Liczba pokoi:	<b>3</b>	Pow. całkowita:	<b>215,80 m<sup>2</sup></b>
		Pow. zabudowy:	<b>139,16 m<sup>2</sup></b>
		Pow. użytkowa:	<b>124,75 m<sup>2</sup></b>
		Kubatura:	<b>739,00 m<sup>3</sup></b>
		Kąt nachylenia dachu:	<b>31,00°</b>
		Min. szerokość działki:	<b>21,56 m</b>
		Min. długość działki:	<b>21,14 m</b>

Cena projektu na dzień 10.03.2021: **2 250,00 zł**



**Pokaż projekt w internecie**

ARX D106 CE - Gotowy projekt D106 to nowoczesny dom jednorodzinny z poddaszem przeznaczony dla czteroosobowej rodziny. Prosta forma o nieskomplikowanej konstrukcji zaprojektowana na planie prostokąta zwieńczona dwuspadowym dachem pozwoli na szybką i ekonomiczną budowę oraz późniejszą eksploatację.