



Projekt **ARX D111A CE (DOM RX4-31)**



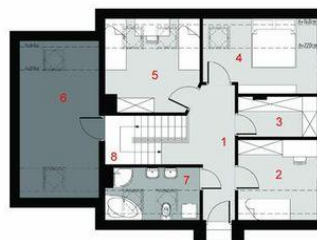
Parter



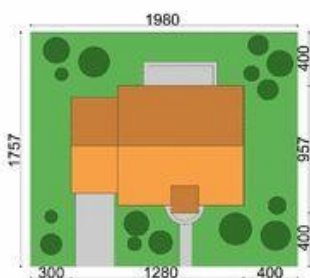
- Parter
1. przedsiónek 4.33 m²
 2. hall 6.67 m²
 3. łazienka 3.74 m²
 4. pom. techniczne 7.47 m²
 5. pokój 12.80 m²
 6. kuchnia / jadalnia 9.76 m²
 7. salon 17.17 m²
 8. garaż 20.48 m²
 - taras 1 9.77 m²
 - taras 2 3.23 m²



Poddasze



- Poddasze
1. korytarz 9.66(9.66)m²
 2. pokój 8.08(10.41)m²
 3. garderoba 5.14(5.14)m²
 4. pokój 10.10(13.43)m²
 5. pokój 10.87(13.90)m²
 7. łazienka 5.12(7.83)m²
 8. schody 5.29(5.29)m²
 - razem: 54.26(86.14)m²
 6. strych 15.84(20.48)m²
 - balkon 0.68 m²



Informacje

Wysokość budynku:	8,80 m	Typ zabudowy:	z poddaszem
Liczba pokoi:	4	Pow. całkowita:	219,19 m²
		Pow. zabudowy:	110,19 m²
		Pow. użytkowa:	108,73 m²
		Kubatura:	697,00 m³
		Kąt nachylenia dachu:	40,00°
		Min. szerokość działki:	19,80 m
		Min. długość działki:	17,57 m

Cena projektu na dzień 10.03.2021: **1 800,00 zł**



Pokaż projekt w internecie

ARX D111A CE - Dom D111A jest skierowany do naszych klientów, szukających niewielkiego, nowoczesnego domu parterowego z użytkowym poddaszem i garażem. Prosta, czysta bryła oraz harmonijny podział w elewacjach czynią ten dom klasycznie eleganckim.