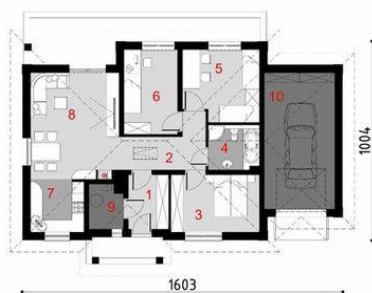




Projekt **ARX D117B CE (DOM RX4-36)**



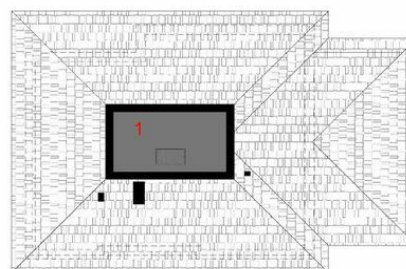
Parter



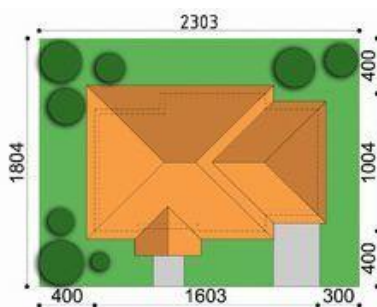
- Parter
1. przedsiónek 5.52 m²
 2. hall 8.66 m²
 3. sypialnia 12.74 m²
 4. łazienka 5.66 m²
 5. pokój 13.24 m²
 6. pokój 11.44 m²
 7. kuchnia 7.06 m²
 8. salon / jadalnia 23.69 m²
 - razem: 88.01 m²
 9. pom. techniczne 3.65 m²
 10. garaż 24.08 m²
 11. taras 1 23.41 m²
 12. taras 2 8.42 m²



Poddasze



- Poddasze
1. strych 12.29 m²



Informacje

Wysokość budynku:	5,27 m	Typ zabudowy:	parterowy
Liczba pokoi:	3	Pow. całkowita:	145,18 m²
		Pow. zabudowy:	145,18 m²
		Pow. użytkowa:	88,01 m²
		Kubatura:	455,00 m³
		Kąt nachylenia dachu:	20,00°
		Min. szerokość działki:	23,03 m
		Min. długość działki:	18,04 m

Cena projektu na dzień 10.03.2021: **1 990,00 zł**



Pokaż projekt w internecie

ARX D117B CE - Dom D117B jest odpowiedzią na potrzeby naszych klientów, szukających niewielkiego, tradycyjnego domu parterowego. Prosta, czysta bryła oraz harmonijny podział w elewacjach czynią ten dom klasycznie eleganckim.