



Projekt **ARX D11 - Kuba wersja drewniana CE (DOM RX3-40)**



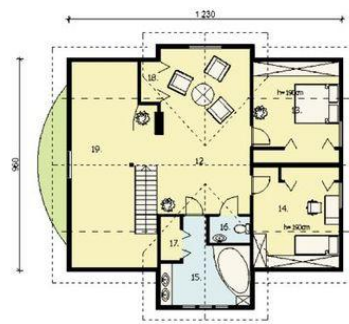
Parter



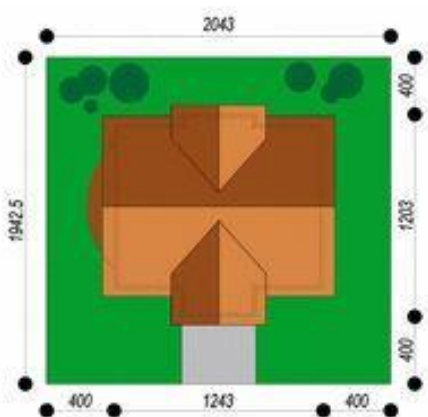
- Parter**
1. pokój dzienny 42.35 m²
 2. przedsiónek 2.26 m²
 3. hall 11.06 m²
 4. kuchnia 15.84 m²
 5. wnęka na piec c.o +c.w 1.61 m²
 6. spiżarnia 2.52 m²
 7. łazienka 5.74 m²
 8. wc 2.21 m²
 9. korytarz 5.12 m²
 10. pokój sypialny 1os. 14.94 m²
 11. pokój sypialny 1os. 17.64 m²
- razem: 121.29 m²



Poddasze



- Poddasze**
12. lobby 33.89 m²
 13. pokój sypialny 2os. 18.16 m²
 14. pokój sypialny 1os. 18.16 m²
 15. łazienka 11.52 m²
 16. w.c 2.23 m²
 17. schowek 1.82 m²
 18. schowek 1.61 m²
 19. pustka nad pokojem dziennym
- razem: 87.39 m²



Informacje

Liczba pokoi:	5	Typ zabudowy:	z poddaszem
		Pow. zabudowy:	137,43 m²
		Pow. użytkowa:	208,68 m²
		Kubatura:	706,00 m³
		Kąt nachylenia dachu:	37,00°
		Min. szerokość działki:	20,43 m
		Min. długość działki:	19,96 m
		Wysokość budynku:	7,47 m

Cena do uzgodnienia
 Pokaż projekt w internecie

ARX D11 - Kuba wersja drewniana CE - PROJEKT ARCHIWALNY WYCOFANY ZE SPRZEDAŻY! Dom mieszkalny jednorodzinny, wolno stojący, parterowy, z poddaszem użytkowym, niepodpiwniczony.