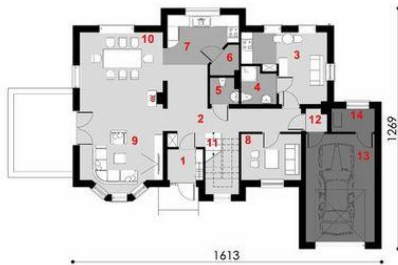




Projekt **ARX D12 - Zenon CE (DOM RX1-06)**



Parter



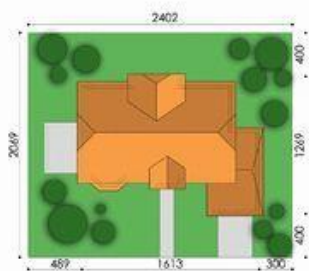
- Parter
1. przedsiónek 3.04 m²
 2. hall 12.96 m²
 3. pokój z aneksem 13.13 m²
 4. łazienka 3.28 m²
 5. w-c 1.96 m²
 6. spiżarnia 1.87 m²
 7. kuchnia 10.23 m²
 8. gabinet 7.64 m²
 9. pokój dzienny 17.90m²
 10. jadalnia 18.15 m²
 11. schody 5.78 m²
 12. korytarz 1.18 m²
 13. 97,12 m²
 14. garaż 21.02 m²
 15. pom. techniczne 2.73 m²
 16. taras 15.99 m²



Poddasze



- Poddasze
1. antresola 16.79(17.17)m²
 2. pokój 11.83(11.12)m²
 3. łazienka 5.07(5.07)m²
 4. pokój 12.81(12.38)m²
 5. pokój 19.98(19.19)m²
 6. łazienka 9.59(9.19)m²
 7. garderoba 4.88(4.88)m²
 - razem: 78.98 m²



Informacje

Wysokość budynku:	8,21 m	Typ zabudowy:	z poddaszem
Liczba pokoi:	5	Pow. całkowita:	274,19 m²
		Pow. zabudowy:	168,40 m²
		Pow. użytkowa:	176,10 m²
		Kubatura:	996,00 m³
		Kąt nachylenia dachu:	35,00°
		Min. szerokość działki:	24,02 m
		Min. długość działki:	20,69 m

Cena projektu na dzień 11.03.2021: **2 750,00 zł**



Pokaż projekt w internecie

ARX D12 - Zenon CE - Z hallu przechodzimy do obszernego salonu, posiadającego wykusz oraz kominek. Jest on bezpośrednio połączony z jadalnią, dalej zlokalizowana jest kuchnia wraz ze spiżarnią. Z hallu możemy udać się do gabinetu, wc lub do pokoju z aneksem kuchennym, posiadającym własną łazienkę.