



Projekt **ARX D131 CE (DOM RX3-50)**



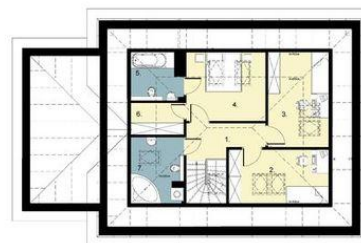
Parter



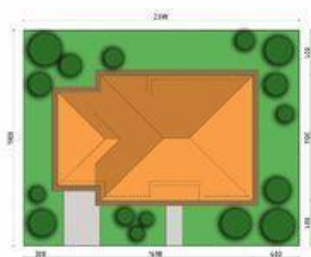
- Parter
1. przedsiónek 4.38 m²
 2. hall 16.16 m²
 3. pokój 13.14 m²
 4. łazienka 3.65 m²
 5. salon / jadalnia 38.59 m²
 6. kuchnia 12.17 m²
 7. spiżarnia 2.08 m²
 8. korytarz 2.72 m²
 - razem: 92.89 m²
 9. garaż 26.04 m²
 10. kotłownia 12.95 m²
 - taras 1 25.00 m²
 - taras 2 8.31 m²



Poddasze



- Poddasze
1. korytarz 6.00m²(6.00)
 2. pokój 1 9.43m²(13.48)
 3. pokój 2 10.31m²(14.43)
 4. sypialnia 11.20m²(13.69)
 5. łazienka 3.75m²(5.87)
 6. garderoba 3.22m²(4.24)
 7. łazienka 5.76m²(8.65)
 8. schody 3.02m²(4.19)
 - razem: 52.69m²(70.55)



Informacje

Wysokość budynku:	7,24 m	Typ zabudowy:	z poddaszem
Liczba pokoi:	4	Pow. całkowita:	310,87 m²
		Pow. zabudowy:	198,53 m²
		Pow. użytkowa:	145,58 m²
		Kubatura:	683,00 m³
		Kąt nachylenia dachu:	27,00°
		Min. szerokość działki:	23,94 m
		Min. długość działki:	19,00 m

Cena projektu na dzień 10.03.2021: **2 250,00 zł**



Pokaż projekt w internecie

ARX D131 CE - Dom mieszkalny jednorodzinny parterowy z poddaszem użytkowym. Idealny dla 4-5-osobowej rodziny. Prosta bryła budynku oraz nieskomplikowana konstrukcja wpływają na niższe koszty budowy. Bardzo funkcjonalny podział pomieszczeń z oddzielną strefą techniczną, strefą dzienną i nocną.