



Projekt **ARX D131A CE (DOM RX3-94)**



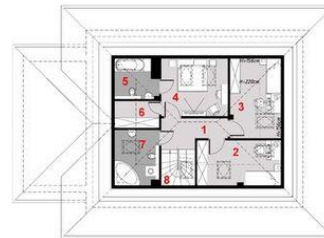
Parter



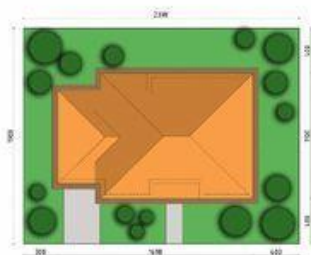
- Parter
1. przedsiónek 4.38 m<sup>2</sup>
  2. hall 12.46 m<sup>2</sup>
  3. spiżarnia 2.25 m<sup>2</sup>
  4. kuchnia 14.41 m<sup>2</sup>
  5. salon / jadalnia 39.29 m<sup>2</sup>
  6. pokój 12.94 m<sup>2</sup>
  7. garderoba 1.85 m<sup>2</sup>
  8. łazienka 3.52 m<sup>2</sup>
  - razem: 91.12 m<sup>2</sup>
  9. garaż 26.04 m<sup>2</sup>
  10. kotłownia 12.95 m<sup>2</sup>
  - taras 1 25.00 m<sup>2</sup>
  - taras 2 8.31 m<sup>2</sup>



Poddasze



- Poddasze
1. korytarz 6.09(6.09)m<sup>2</sup>
  2. pokój 9.40(13.41)m<sup>2</sup>
  3. pokój 10.25(14.36)m<sup>2</sup>
  4. sypialnia 11.20(13.69)m<sup>2</sup>
  5. łazienka 3.70(5.82)m<sup>2</sup>
  6. garderoba 3.23(4.23)m<sup>2</sup>
  7. łazienka 5.78(8.68)m<sup>2</sup>
  8. schody 4.32(4.32)m<sup>2</sup>
  - razem: 53.97(70.60)m<sup>2</sup>



**Informacje**

Wysokość budynku:	<b>7,24 m</b>	Typ zabudowy:	<b>z poddaszem</b>
Liczba pokoi:	<b>4</b>	Pow. całkowita:	<b>314,27 m<sup>2</sup></b>
		Pow. zabudowy:	<b>165,22 m<sup>2</sup></b>
		Pow. użytkowa:	<b>145,09 m<sup>2</sup></b>
		Kubatura:	<b>683,00 m<sup>3</sup></b>
		Kąt nachylenia dachu:	<b>27,00°</b>
		Min. szerokość działki:	<b>23,94 m</b>
		Min. długość działki:	<b>19,00 m</b>

Cena projektu na dzień 10.03.2021: **2 250,00 zł**



**Pokaż projekt w internecie**

ARX D131A CE - Dom mieszkalny jednorodzinny parterowy z poddaszem użytkowym. Idealny dla 4-5-osobowej rodziny. Prosta bryła budynku oraz nieskomplikowana konstrukcja wpływają na niższe koszty budowy. Bardzo funkcjonalny podział pomieszczeń z oddzielną strefą techniczną, strefą dzienną i nocną.