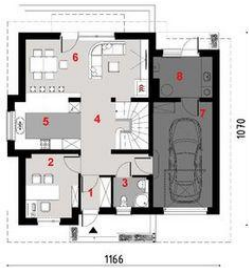




Projekt **ARX D133 CE (DOM RX4-79)**



Parter



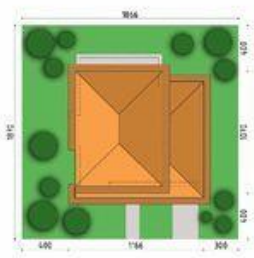
Parter
 przedsiónek 2.74 m²
 gabinet 10.15 m²
 łazienka 3.20 m²
 hall 12.51 m²
 kuchnia 9.53 m²
 salon / jadalnia 21.92 m²
 razem: 60.05 m²
 garaż 19.05 m²
 kotłownia 7.06 m²



Piętro



Piętro
 1. korytarz 3.65 m²
 1. pokój 10.57 m²
 1. pokój 16.03 m²
 1. sypialnia 15.06 m²
 1. łazienka 9.70 m²
 1. schody 4.12 m²
 razem: 59.13 m²
 1. strych nieużytkowy 4.95 m²



Informacje

| | | | |
|-------------------|-----------------------------|-------------------------|-----------------------------|
| Wysokość budynku: | 8,45 m | Typ zabudowy: | piętrowy |
| Liczba pokoi: | 4 | Pow. całkowita: | 220,74 m² |
| Pow. dachu: | 194,22 m² | Pow. zabudowy: | 112,39 m² |
| | | Pow. użytkowa: | 119,18 m² |
| | | Kubatura: | 584,37 m³ |
| | | Kąt nachylenia dachu: | 27,00° |
| | | Min. szerokość działki: | 18,66 m |
| | | Min. długość działki: | 18,70 m |

Cena projektu na dzień 10.03.2021: **2 150,00 zł**

 **Pokaż projekt w internecie**

ARX D133 CE - Dom D133 jest odpowiedzią na potrzeby naszych klientów, szukających nowoczesnej willi miejskiej z garażem. Prosta, czysta bryła oraz harmonijny podział w elewacjach czynią ten dom klasycznie eleganckim. Podstawowym założeniem przyjętym przy projekcie budynku było harmonijne wpisanie się w miejski krajobraz.