



Projekt **ARX D144D CE (DOM RX4-61)**



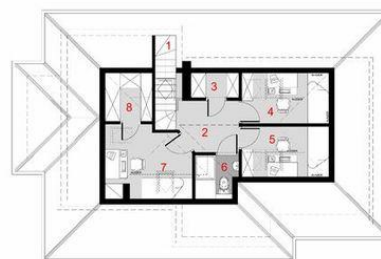
Parter



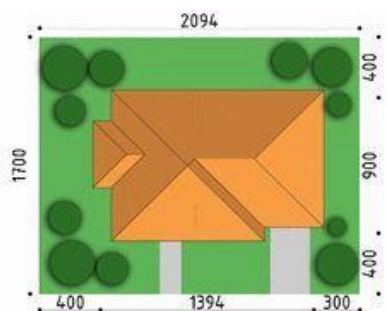
- Parter
1. przedsiónek 2.43 m²
 2. hall 5.06 m²
 3. łazienka 3.38 m²
 4. sypialnia 10.36 m²
 5. kuchnia/spizarnia 5.64 m²
 6. salon / jadalnia 22.16 m²
 7. kotłownia 6.03 m²
 8. garaż 20.94 m²
 - taras 15.00 m²
 - taras 3.98 m²
- razem: 49.03 m²



Poddasze



- Poddasze
1. schody 3.26(3.26)m²
 2. hall 4.90(4.90)m²
 3. garderoba 0.95(1.90)m²
 4. pokój 4.90(7.17)m²
 5. pokój 4.90(7.17)m²
 6. łazienka 1.62(2.88)m²
 7. pokój 7.05(9.72)m²
 8. garderoba 2.28(3.70)m²
- razem: 29.86(40.70)m²



Informacje

Wysokość budynku:	7,45 m	Typ zabudowy:	z poddaszem
Liczba pokoi:	4	Pow. całkowita:	149,17 m²
		Pow. zabudowy:	114,95 m²
		Pow. użytkowa:	78,89 m²
		Kubatura:	408,00 m³
		Kąt nachylenia dachu:	40,00°
		Min. szerokość działki:	20,94 m
		Min. długość działki:	17,00 m

Cena projektu na dzień 10.03.2021: **2 000,00 zł**



Pokaż projekt w internecie

ARX D144D CE - Dom D144D jest skierowany do naszych klientów, szukających niewielkiego, nowoczesnego domu parterowego z poddaszem użytkowym i garażem. Prosta, czysta bryła oraz harmonijny podział w elewacjach czynią ten dom klasycznie eleganckim.