



Projekt **ARX D147 CE (DOM RX4-84)**



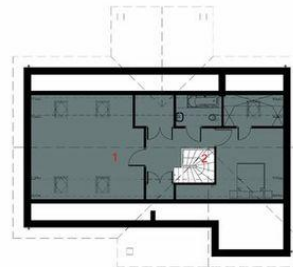
Parter



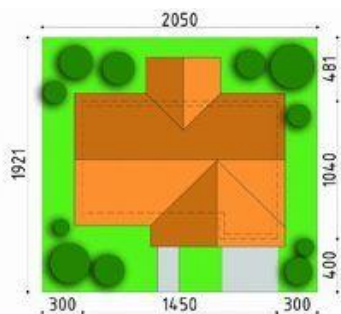
Poddasze



Parter
 przedsiónek 3.45 m²
 hall 2.90 m²
 kuchnia + spiżarnia 7.35 m²
 salon+jadalnia 30.25 m²
 łazienka 5.56 m²
 pokój 10.87 m²
 sypialnia 13.00 m²
 razem: 73.38 m²
 kotłownia 11.41 m²
 garaż 21.06 m²
 taras 1 7.25 m²
 taras 2 25.32 m²
 taras 3 4.04 m²



Poddasze
 1. strych nieużytkowy
 57.42(75.29)m²
 1. schody 3.93 m²



Informacje

Wysokość budynku:	7,51 m	Typ zabudowy:	z poddaszem
Liczba pokoi:	2	Pow. całkowita:	173,30 m²
		Pow. zabudowy:	134,46 m²
		Pow. użytkowa:	73,38 m²
		Kubatura:	741,00 m³
		Kąt nachylenia dachu:	40,00°
		Min. szerokość działki:	20,50 m
		Min. długość działki:	19,21 m

Cena projektu na dzień 10.03.2021: **2 150,00 zł**



Pokaż projekt w internecie

ARX D147 CE - Dom D147 jest skierowany do naszych klientów, szukających niewielkiego, nowoczesnego domu parterowego z poddaszem do adaptacji i garażem. Prosta, czysta bryła oraz harmonijny podział w elewacjach czynią ten dom klasycznie eleganckim.