



Projekt **ARX D149 CE (DOM RX4-07)**



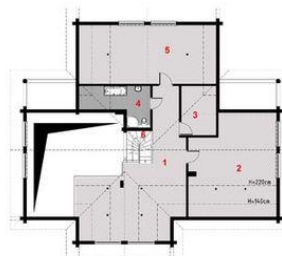
Parter



- Parter
1. przedsiónek 6.89 m²
 2. hall / korytarz 18.38 m²
 3. spiżarnia 3.82 m²
 4. kuchnia 14.96 m²
 5. jadalnia 10.83 m²
 6. salon 35.59 m²
 7. łazienka 4.07 m²
 8. łazienka 7.39 m²
 9. pokój 19.30
 10. pokój 16.75
 11. pokój 14.65
 - razem: 152.63 m²
 12. pom. techniczne 7,38 m²
 13. kotłownia 5,25 m²
 14. garaż 34.50 m²
 - taras 1 26.13 m²
 - taras 2 12.02 m²



Poddasze



- Poddasze
1. antresola / korytarz 37.81(51.71)m²
 2. sypialnia 38.27(50.48)m²
 3. schowek 6.86(9.70)m²
 4. łazienka 9.37(11.77)m²
 5. sypialnia 30.64(45.46)m²
 6. schody 3.83(3.83)m²
 - razem: 126.78(172.95)m²



Informacje

Liczba pokoi:	5	Typ zabudowy:	z poddaszem
		Pow. całkowita:	485,46 m²
		Pow. zabudowy:	236,56 m²
		Pow. użytkowa:	279,41 m²
		Kubatura:	1476,00 m³
		Min. szerokość działki:	26,59 m
		Min. długość działki:	25,20 m
		Wysokość budynku:	7,69 m

Cena projektu na dzień 07.06.2021: **3 500,00 zł**



Pokaż projekt w internecie

ARX D149 CE - Duży dom wykonany w technologii drewnianej. Zwarta bryła budynku przekryta została dachem dwuspadowym z dwiema lukarnami w których zaprojektowano duże przeszklenia. Łączy to tradycyjny styl drewniany z nowoczesnym wyglądem..