



Projekt **ARX D152A CE (DOM RX4-08)**



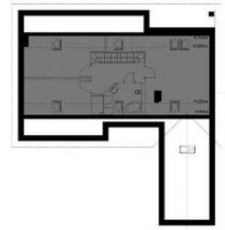
Parter



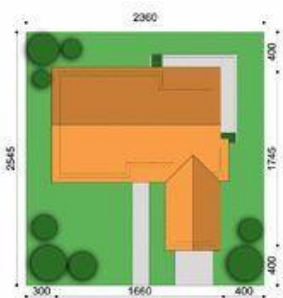
Poddasze



- Parter
1. przedsiónek 2.96 m²
 2. hall 15.13 m²
 3. wc 1.90 m²
 4. pokój 12.01 m²
 5. pokój 12.01 m²
 6. łazienka 6.08 m²
 7. sypialnia 14.48 m²
 8. łazienka 4.60 m²
 9. gabinet 11.07 m²
 10. salon+jadalnia 21.07 m²
 11. kuchnia 16.27 m²
 12. spiżarnia 1.73 m²
 - razem: 119.31 m²
 13. pom.techniczne 3.80 m²
 14. garaż 21.60 m²
 - taras 1 6.86 m²
 - taras 2 33.11 m²



- Poddasze
1. strych nieużytkowy 81.30 m²
 2. schody 3.56 m²
 - razem: 84.86 m²



Informacje

Wysokość budynku:	7,98 m	Typ zabudowy:	z poddaszem
Liczba pokoi:	4	Pow. całkowita:	229,17 m²
		Pow. zabudowy:	189,20 m²
		Pow. użytkowa:	119,31 m²
		Kubatura:	1,00 m³
		Kąt nachylenia dachu:	40,00°
		Min. szerokość działki:	23,60 m
		Min. długość działki:	25,45 m

Cena projektu na dzień 10.03.2021: **2 450,00 zł**



Pokaż projekt w internecie

ARX D152A CE - Dom jednorodzinny parterowy z poddaszem do adaptacji i garażem, niepodpiwniczony. Idealny dla 4-6 osobowej rodziny. Ciekawa, nowoczesna bryła budynku oraz kolorystyka są dużym atutem tego domu. Duży taras oraz wykusz dopełniają całości.