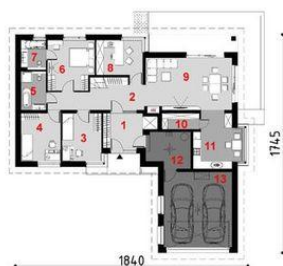




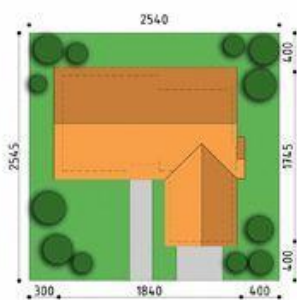
Projekt **ARX D152AK_P CE (DOM RX4-24)**



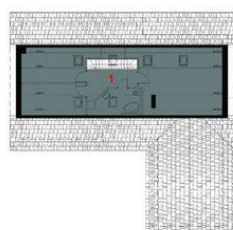
Parter



- Parter
1. przedsiónek 9.87 m²
 2. hall 13.28 m²
 3. pokój 12.01 m²
 4. pokój 12.01 m²
 5. łazienka 6.08 m²
 6. sypialnia 14.48 m²
 7. łazienka 4.60 m²
 8. gabinet 11.07 m²
 9. salon+jadalnia 28.24 m²
 10. kuchnia 15.32 m²
 11. spiżarnia 3.76 m²
 - razem: 130.72 m²
 12. pom.techniczne 9.69 m²
 13. garaż 32.40 m²
 - taras 4.45 m²
 - taras 38.87 m²



Poddasze



- Poddasze
1. strych nieużytkowy 57.00 m²
 2. schody 3.56 m²
 - razem: 60.56 m²

Informacje

Wysokość budynku:	6,74 m	Typ zabudowy:	parterowy
Liczba pokoi:	4	Pow. całkowita:	219,55 m²
		Pow. zabudowy:	219,55 m²
		Pow. użytkowa:	130,72 m²
		Kubatura:	915,00 m³
		Kąt nachylenia dachu:	32,00°
		Min. szerokość działki:	25,40 m
		Min. długość działki:	25,45 m

Cena projektu na dzień 10.03.2021: **2 450,00 zł**



Pokaż projekt w internecie

ARX D152AK_P CE - Dom jednorodzinny parterowy z poddaszem do adaptacji i garażem, niepodpiwniczony. Idealny dla 4-6 osobowej rodziny. Ciekawa, nowoczesna bryła budynku oraz kolorystyka są dużym atutem tego domu. Duży taras oraz wykusz dopełniają całości.