

Projekt **ARX D153A CE (DOM RX4-12)**



Parter



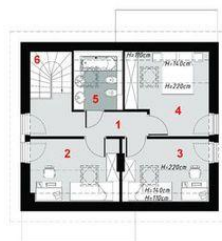
Parter

1. przedsionek 3.70 m²
2. hall 6.25 m²
3. wc 2.79 m²
4. gabinet 9.54 m²
5. salon+jadalnia 18.04 m²
6. kuchnia+spizarnia 7.10 m²
7. pom.techniczne 3.45 m²

razem: 47.42 m²
taras 1 7.41 m²
taras 2 6.87 m²



Poddasze



Poddasze

1. korytarz 7.55(7.55)m²
2. pokój 8.20(11.94)m²
3. pokój 7.98(11.67)m²
4. pokój 10.30(13.91)m²
5. łazienka 3.73(5.78)m²
6. schody 4.56(4.56)m²

razem: 42.32(55.41)m²



Informacje

Wysokość budynku:	7,53 m	Typ zabudowy:	z poddaszem
Liczba pokoi:	4	Pow. całkowita:	144,04 m²
		Pow. zabudowy:	72,02 m²
		Pow. użytkowa:	89,74 m²
		Kubatura:	433,00 m³
		Kąt nachylenia dachu:	37,00°
		Min. szerokość działki:	17,14 m
		Min. długość działki:	15,88 m

Cena projektu na dzień 10.03.2021: **2 000,00 zł**



Pokaż projekt w internecie

ARX D153A CE - Dom mieszkalny jednorodzinny w technologii tradycyjnej. Idealny dla 4-5-osobowej rodziny. Może również pełnić funkcję domku letniskowego. Prosta bryła budynku oraz nieskomplikowana konstrukcja wpływają na niższe koszty budowy.