



Projekt **ARX D153B CE (DOM RX4-32)**



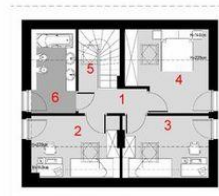
Parter



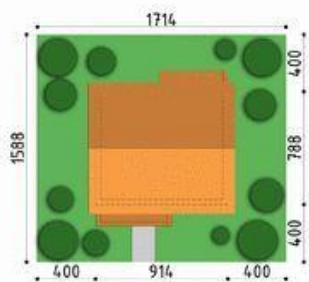
Poddasze



- Parter
1. przedsiónek 3.80 m<sup>2</sup>
  2. hall 3.70 m<sup>2</sup>
  3. łazienka 4.44 m<sup>2</sup>
  4. pokój 9.64 m<sup>2</sup>
  5. salon+jadalnia 17.89 m<sup>2</sup>
  6. kuchnia 5.83 m<sup>2</sup>
  7. spiżarnia 1.30 m<sup>2</sup>
  - razem: 46.60 m<sup>2</sup>
  8. pom.techniczne 3.45 m<sup>2</sup>
  - taras 1 7.68 m<sup>2</sup>
  - taras 2 6.87 m<sup>2</sup>



- Poddasze
1. korytarz 4.89(4.89)m<sup>2</sup>
  2. pokój 8.20(11.94)m<sup>2</sup>
  3. pokój 7.98(11.67)m<sup>2</sup>
  4. pokój 10.30(13.91)m<sup>2</sup>
  5. łazienka 6.31(8.25)m<sup>2</sup>
  6. schody 4.51(4.51)m<sup>2</sup>
  - razem: 42.19(55.17)m<sup>2</sup>



**Informacje**

Wysokość budynku:	<b>7,53 m</b>	Typ zabudowy:	<b>z poddaszem</b>
Liczba pokoi:	<b>4</b>	Pow. całkowita:	<b>144,04 m<sup>2</sup></b>
		Pow. zabudowy:	<b>72,02 m<sup>2</sup></b>
		Pow. użytkowa:	<b>88,79 m<sup>2</sup></b>
		Kubatura:	<b>433,00 m<sup>3</sup></b>
		Kąt nachylenia dachu:	<b>37,00°</b>
		Min. szerokość działki:	<b>17,14 m</b>
		Min. długość działki:	<b>15,88 m</b>

Cena projektu na dzień 10.03.2021: **2 000,00 zł**



**Pokaż projekt w internecie**

ARX D153B CE - Dom mieszkalny jednorodzinny w technologii tradycyjnej. Idealny dla 4-5-osobowej rodziny. Może również pełnić funkcję domku letniskowego. Prosta bryła budynku oraz nieskomplikowana konstrukcja wpływają na niższe koszty budowy.