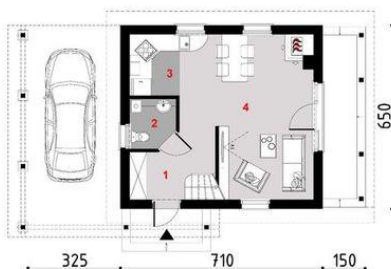




Projekt **ARX D157 - wersja drewniana CE (DOM RX3-92)**



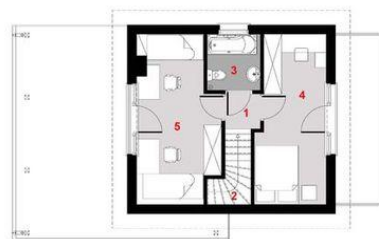
Parter



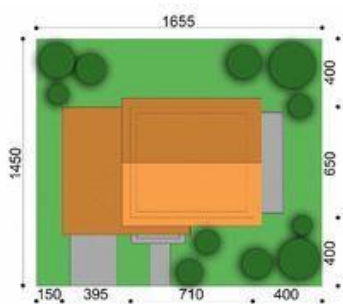
Parter
hall 6.87 m²
wc 2.63 m²
kuchnia 6.55 m²
salon+jadalnia 18.30 m²
razem: 34.35 m²
wiata 23.27 m²
taras 1 9.51 m²
taras 2 4.68 m²



Poddasze



Poddasze
1. korytarz 1.44(1.44)m²
1. schody 3.05(3.05)m²
1. łazienka 3.50(3.50)m²
1. sypialnia 10.14(13.27)m²
1. pokój 12.05(15.06)m²
razem: 30.18(36.32)m²
balkon 9.86 m²



Informacje

Wysokość budynku:	7,90 m	Typ zabudowy:	z poddaszem
Liczba pokoi:	2	Pow. całkowita:	117,30 m²
		Pow. zabudowy:	46,15 m²
		Pow. użytkowa:	64,53 m²
		Kubatura:	295,00 m³
		Kąt nachylenia dachu:	45,00°
		Min. szerokość działki:	16,55 m
		Min. długość działki:	14,50 m

Cena projektu na dzień 10.03.2021: **1 990,00 zł**



Pokaż projekt w internecie

ARX D157 - wersja drewniana CE - Dom mieszkalny jednorodzinny w technologii tradycyjnej. Idealny dla 4-5-osobowej rodziny. Może również pełnić funkcję domku letniskowego. Prosta bryła budynku oraz nieskomplikowana konstrukcja wpływają na niższe koszty budowy. Miejsce parkingowe w postaci wiaty, zaprojektowano obok budynku.