



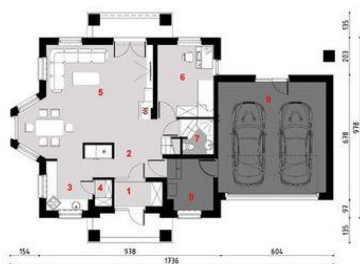
Projekt **ARX D160 CE (DOM RX3-86)**



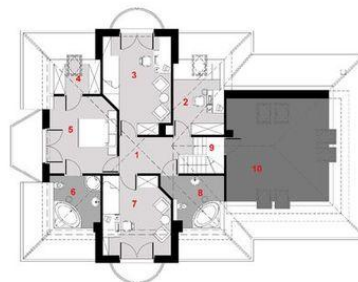
Parter



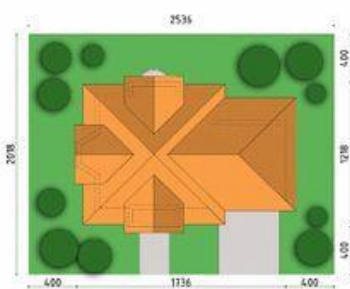
Poddasze



- Parter
1. przedsiónek 3.61 m<sup>2</sup>
  2. hall 7.67 m<sup>2</sup>
  3. kuchnia 9.10 m<sup>2</sup>
  4. spiżarnia 1.30 m<sup>2</sup>
  5. salon / jadalnia 34.56 m<sup>2</sup>
  6. pokój 11.79 m<sup>2</sup>
  7. łazienka 2.53 m<sup>2</sup>
  - razem: 68.03 m<sup>2</sup>
  8. kotłownia 6.88 m<sup>2</sup>
  9. garaż 34.80 m<sup>2</sup>
  - taras 1 6.19 m<sup>2</sup>
  - taras 2 5.42 m<sup>2</sup>



- Poddasze
1. korytarz 6.51(6.51)m<sup>2</sup>
  2. pokój 7.60(10.27)m<sup>2</sup>
  3. pokój 16.19(16.19)m<sup>2</sup>
  4. garderoba 2.35(4.71)m<sup>2</sup>
  5. sypialnia 12.83(13.66)m<sup>2</sup>
  6. łazienka 4.50(7.50)m<sup>2</sup>
  7. pokój 13.95(13.95)m<sup>2</sup>
  8. łazienka 5.32(7.98)m<sup>2</sup>
  9. schody 4.35(4.35)m<sup>2</sup>
  - razem: 73.60(85.12)m<sup>2</sup>
  10. strych nieużytkowy 30.21(35.32)m<sup>2</sup>



**Informacje**

Wysokość budynku:	<b>8,80 m</b>	Typ zabudowy:	<b>z poddaszem</b>
Liczba pokoi:	<b>5</b>	Pow. całkowita:	<b>290,60 m<sup>2</sup></b>
		Pow. zabudowy:	<b>143,69 m<sup>2</sup></b>
		Pow. użytkowa:	<b>141,63 m<sup>2</sup></b>
		Kubatura:	<b>718,00 m<sup>3</sup></b>
		Kąt nachylenia dachu:	<b>40,00°</b>
		Min. szerokość działki:	<b>25,36 m</b>
		Min. długość działki:	<b>20,18 m</b>

Cena projektu na dzień 10.03.2021: **2 200,00 zł**

 **Pokaż projekt w internecie**

ARX D160 CE - Projekt domu D160 to propozycja dla tych inwestorów, którzy poszukują efektownego, wygodnego domu z garażem dwustanowiskowym. Dom D160 posiada użytkowe poddasze i jest dedykowany dla 4-6-osobowej rodziny.