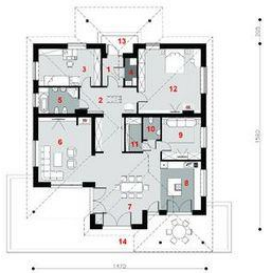




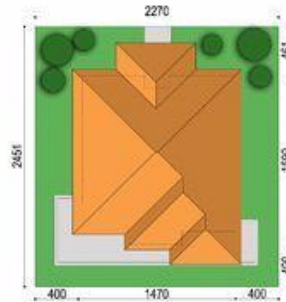
Projekt **ARX D161 CE (DOM RX4-15)**



Parter



- Parter
1. wiatrołap 4.29 m<sup>2</sup>
  2. hall 18.42 m<sup>2</sup>
  3. pokój 16.96 m<sup>2</sup>
  5. łazienka 7.38 m<sup>2</sup>
  6. salon 25.90 m<sup>2</sup>
  7. jadalnia 33.29 m<sup>2</sup>
  8. kuchnia 14.34 m<sup>2</sup>
  9. pokój 12.07 m<sup>2</sup>
  10. wc 2.80 m<sup>2</sup>
  11. spiżarnia 3.92 m<sup>2</sup>
  12. pokój 29.20 m<sup>2</sup>
  - razem: 168.57 m<sup>2</sup>
  4. pom.techniczne 2.20 m<sup>2</sup>
  - taras 76.51 m<sup>2</sup>
  - taras 5.45 m<sup>2</sup>



**Informacje**

Wysokość budynku:	<b>6,17 m</b>	Typ zabudowy:	<b>parterowy</b>
Liczba pokoi:	<b>4</b>	Pow. całkowita:	<b>208,49 m<sup>2</sup></b>
		Pow. zabudowy:	<b>245,56 m<sup>2</sup></b>
		Pow. użytkowa:	<b>168,57 m<sup>2</sup></b>
		Kubatura:	<b>973,00 m<sup>3</sup></b>
		Kąt nachylenia dachu:	<b>18,00°</b>
		Min. szerokość działki:	<b>22,70 m</b>
		Min. długość działki:	<b>24,51 m</b>

Cena projektu na dzień 10.03.2021: **2 000,00 zł**



**Pokaż projekt w internecie**

ARX D161 CE - D161 to niezwykle funkcjonalny dom letniskowy do całorocznego użytkowania. Przestronne sypialnie wraz z łazienkami stanowią część nocną tego domu. Obszerny pokój dzienny oraz salon z aneksami kuchennym i jadalnym tworzą niezwykle wygodną część dzienną..