



Projekt **ARX D166 CE (DOM RX4-17)**



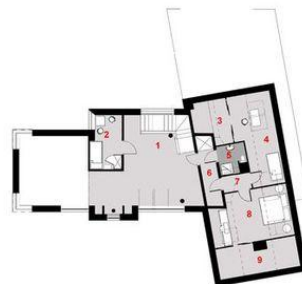
Parter



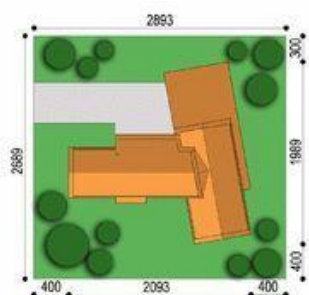
- Parter**
1. sień 1.81 m²
 2. pokój dzienny 26.91 m²
 3. kuchnia 8.15 m²
 4. aneks jadalny 11.76 m²
 7. wc 3.36 m²
 8. sypialnia 11.28 m²
 9. łazienka z garderobą 10.41 m²
 10. sypialnia 15.55 m²
- razem: 87.43 m²
5. pom. techniczne 18.74 m²
 6. kotłownia 4.77 m²
 - wiata 37.55 m²



Poddasze



- Poddasze**
1. antresola 31.71 m²
 2. pokój 8.24 m²
 3. garderoba 2.88 m²
 4. pokój 6.56 m²
 5. łazienka 3.67 m²
 6. korytarz 5.50 m²
 7. korytarz 1.02 m²
 8. sypialnia 9.56 m²
 9. garderoba 4.60 m²
- razem: 73.74 m²



Informacje

Wysokość budynku:	7,93 m	Typ zabudowy:	z poddaszem
Liczba pokoi:	5	Pow. całkowita:	392,26 m²
		Pow. zabudowy:	186,13 m²
		Pow. użytkowa:	161,17 m²
		Kubatura:	635,26 m³
		Kąt nachylenia dachu:	45,00°
		Min. szerokość działki:	28,93 m
		Min. długość działki:	26,89 m

Cena projektu na dzień 10.03.2021: **2 650,00 zł**



Pokaż projekt w internecie

ARX D166 CE -