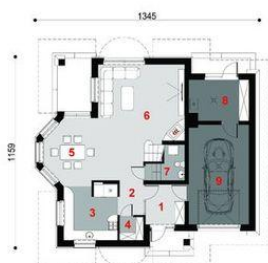




Projekt **ARX D167 CE (DOM RX4-18)**



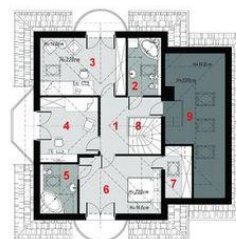
Parter



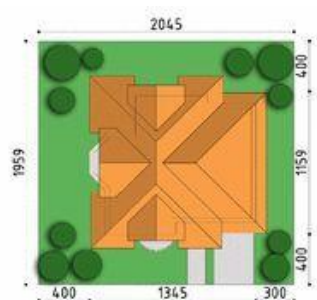
- Parter**
1. przedsiónek 5.72 m²
 2. hall 6.04 m²
 3. kuchnia 11.10 m²
 4. spiżarnia 1.97 m²
 5. jadalnia 15.93 m²
 6. salon 23.95 m²
 7. łazienka 3.21 m²
 - razem: 67.92 m²
 8. kotłownia 8.66 m²
 9. garaż 21.68 m²
 - taras 1 3.71 m²
 - taras 2 8.13 m²
 - taras 3 4.60 m²



Poddasze



- Poddasze**
1. korytarz 7.97(7.97)m²
 2. łazienka 4.08(6.98)m²
 3. pokój 14.95(18.03)m²
 4. pokój 13.16(13.16)m²
 5. łazienka 3.98(6.70)m²
 6. pokój 14.20(17.09)m²
 7. garderoba 1.78(5.04)m²
 8. schody 4.74(4.74)m²
 - razem: 64.86(79.71)m²
 9. strych nieużytkowy 10.86(25.45)m²



Informacje

Liczba pokoi:	3	Typ zabudowy:	z poddaszem
		Pow. całkowita:	256,75 m²
		Pow. zabudowy:	127,91 m²
		Pow. użytkowa:	132,78 m²
		Kąt nachylenia dachu:	40,00°
		Min. szerokość działki:	20,45 m
		Min. długość działki:	19,59 m
		Wysokość budynku:	8,07 m

Cena projektu na dzień 10.03.2021: **2 200,00 zł**



Pokaż projekt w internecie

ARX D167 CE - Projekt domu D167 to propozycja dla tych inwestorów, którzy poszukują efektywnego, wygodnego domu z garażem. Dom D167 posiada użytkowe poddasze i jest dedykowany dla 4-6-osobowej rodziny. Na parterze znajduje się pokój dzienny z bezpośrednim wyjściem do ogrodu, przestrzennie połączony z jadalnią i kuchnią.