



Projekt **ARX D168 CE (DOM RX4-19)**



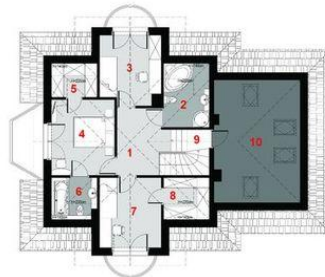
Parter



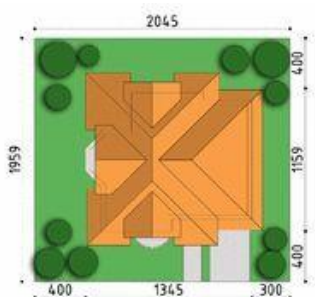
Poddasze



- Parter**
1. przedsiónek 3.70 m<sup>2</sup>
  2. hall 7.52 m<sup>2</sup>
  3. kuchnia 4.65 m<sup>2</sup>
  4. spiżarnia 2.00 m<sup>2</sup>
  5. jadalnia 9.17 m<sup>2</sup>
  6. salon 16.00 m<sup>2</sup>
  7. gabinet 7.31 m<sup>2</sup>
  8. łazienka 2.21 m<sup>2</sup>
  - razem: 52.56 m<sup>2</sup>
  9. pom. techniczne 5.16 m<sup>2</sup>
  10. garaż 23.00 m<sup>2</sup>
  - taras 1 5.26 m<sup>2</sup>
  - taras 2 5.30 m<sup>2</sup>



- Poddasze**
1. korytarz 7.67(7.67)m<sup>2</sup>
  2. łazienka 5.82(7.00)m<sup>2</sup>
  3. pokój 9.95(9.95)m<sup>2</sup>
  4. sypialnia 11.38(11.50)m<sup>2</sup>
  5. garderoba 2.54(3.75)m<sup>2</sup>
  6. łazienka 3.16(4.42)m<sup>2</sup>
  7. pokój 10.41(10.41)m<sup>2</sup>
  8. garderoba 3.39(4.56)m<sup>2</sup>
  9. schody 5.28(5.28)m<sup>2</sup>
  - razem: 59.60(64.54)m<sup>2</sup>
  10. strych nieużytkowy 25.05(25.05)m<sup>2</sup>



**Informacje**

Liczba pokoi:	<b>4</b>	Typ zabudowy:	<b>z poddaszem</b>
		Pow. całkowita:	<b>223,78 m<sup>2</sup></b>
		Pow. zabudowy:	<b>110,63 m<sup>2</sup></b>
		Pow. użytkowa:	<b>112,16 m<sup>2</sup></b>
		Kąt nachylenia dachu:	<b>40,00 °</b>
		Min. szerokość działki:	<b>21,64 m</b>
		Min. długość działki:	<b>16,66 m</b>
		Wysokość budynku:	<b>8,60 m</b>

Cena projektu na dzień 10.03.2021: **2 200,00 zł**

 **Pokaż projekt w internecie**

ARX D168 CE - Projekt domu D168 to propozycja dla tych, którzy poszukują efektownego, wygodnego domu z garażem. Dom D168 posiada użytkowe poddasze i jest dedykowany dla 4-6-osobowej rodziny. Na parterze znajduje się pokój dzienny z bezpośrednim wyjściem do ogrodu, przestrzennie połączony z jadalnią i kuchnią.