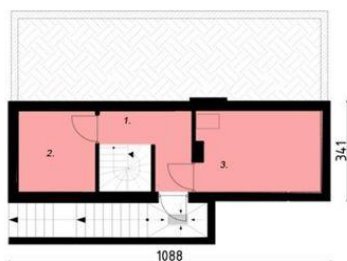




Projekt **ARX D178 - Piotr CE (DOM RX1-59)**



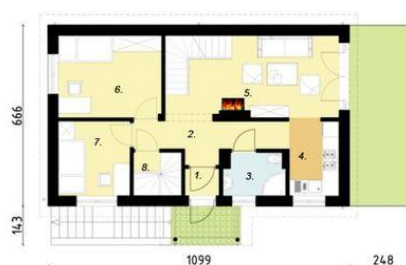
Piwnica



Piwnica
1. hall 5.66 m²
2. magazyn 7.35 m²
3. kotłownia 11.60 m²
razem: 24.61 m²

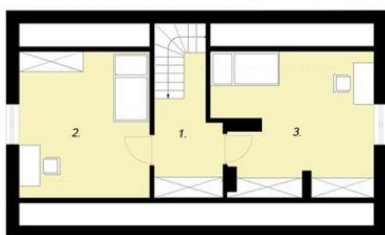


Parter



Parter
1. wiatrołap 1.23 m²
2. hall 7.53 m²
3. łazienka 3.50 m²
4. kuchnia 5.17 m²
5. pokój dzienny 16.51 m²
6. sypialnia 10.83 m²
7. sypialnia 7.80 m²
8. schody 2.04 m²
9. schody 1.98 m²
razem: 56.59 m²

Poddasze



Poddasze
1. korytarz 5.91 m²
2. sypialnia 14.45 m²
3. sypialnia 15.32 m²
razem: 35.68 m²

Informacje

Liczba pokoi:	4	Typ zabudowy:	parterowy
		Pow. zabudowy:	99,13 m ²
		Pow. użytkowa:	92,27 m ²
		Kubatura:	463,00 m ³
		Kąt nachylenia dachu:	45,00 °
		Min. szerokość działki:	14,96 m
		Min. długość działki:	20,19 m
		Wysokość budynku:	7,28 m

Cena projektu na dzień 11.03.2021: **1 990,00 zł**



Pokaż projekt w internecie

ARX D178 - Piotr CE - Dom jednorodzinny z poddaszem użytkowym oraz piwnicą. Na parterze znajduje się salon wraz z kominkiem, połączony z kuchnią, oraz dwa pokoje i łazienka. Schodami przedostajemy się do piwnicy, w której jest zlokalizowane pomieszczenie techniczne i pomieszczenie pomocnicze.