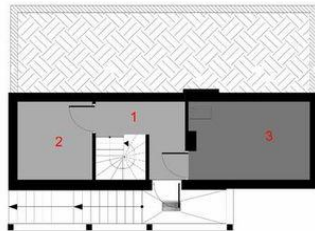




Projekt **ARX D178A - Piotr A CE (DOM RX5-26)**



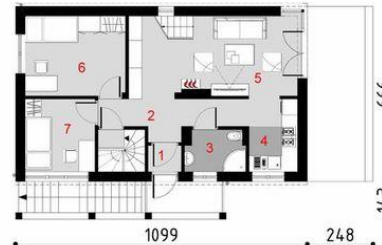
Piwnica



- Piwnica
1. hall 5.66 m²
 2. magazyn 7.35 m²
 3. kotłownia 11.60 m²
- razem: 24.61 m²



Parter



- Parter
1. wiatrołap 1.23 m²
 2. hall 7.53 m²
 3. łazienka 3.50 m²
 4. kuchnia 5.17 m²
 5. pokój dzienny 16.51 m²
 6. sypialnia 10.83 m²
 7. sypialnia 7.80 m²
 8. schody 2.04 m²
 9. schody 1.98 m²
- razem: 56.59 m²

Poddasze



- Poddasze
1. korytarz 5.91 m²
 2. sypialnia 14.45 m²
 3. sypialnia 15.32 m²
- razem: 35.68 m²

Informacje

Liczba pokoi:	4	Typ zabudowy:	z poddaszem
		Pow. zabudowy:	99,13 m ²
		Pow. użytkowa:	92,27 m ²
		Kubatura:	463,00 m ³
		Kąt nachylenia dachu:	45,00 °
		Min. szerokość działki:	18,99 m
		Min. długość działki:	14,66 m
		Wysokość budynku:	7,29 m

Cena projektu na dzień 12.03.2021: **2 100,00 zł**



Pokaż projekt w internecie

ARX D178A - Piotr A CE - Dom jednorodzinny z poddaszem użytkowym oraz piwnicą. Na parterze znajduje się salon wraz z kominkiem, połączony z kuchnią, oraz dwa pokoje i łazienka. Schodami przedostajemy się do piwnicy, w której jest zlokalizowane pomieszczenie techniczne i pomieszczenie pomocnicze.