



Projekt **ARX D178B - Piotr B CE (DOM RX4-94)**



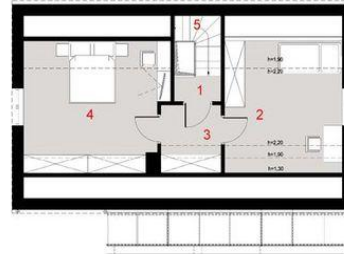
Parter



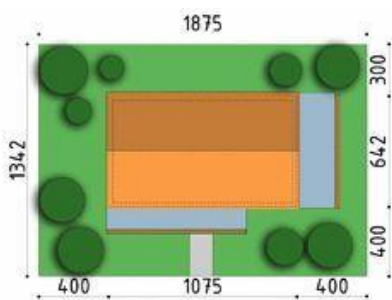
Parter
wiatrołap 2.34(2.34)m²
hall 3.23(3.23)m²
pom.gospodarcze 2.94(2.94)m²
kuchnia 5.70(5.70)m²
pokój dzienny 20.27(22.27)m²
sypialnia 11.43(11.43)m²
sypialnia 7.25(7.25)m²
łazienka 2.93(2.93)m²
razem: 56.09(58.09)m²



Poddasze



Poddasze
1. korytarz 1.23(1.23)m²
1. sypialnia 12.81(16.18)m²
1. sypialnia 15.00(19.06)m²
1. korytarz 3.40(4.37)m²
1. schody 2.74(2.74)m²
razem: 35.18(43.58)m²



Informacje

Liczba pokoi:	4	Typ zabudowy:	z poddaszem
		Pow. zabudowy:	73,24 m ²
		Pow. użytkowa:	91,27 m ²
		Kubatura:	463,00 m ³
		Kąt nachylenia dachu:	45,00 °
		Min. szerokość działki:	18,75 m
		Min. długość działki:	13,42 m
		Wysokość budynku:	7,29 m

Cena projektu na dzień 10.03.2021: **2 100,00 zł**



Pokaż projekt w internecie

ARX D178B - Piotr B CE - Dom jednorodzinny z poddaszem użytkowym - wersja bez podpiwniczenia. Na parterze znajduje się salon wraz z kominkiem, połączony z kuchnią, oraz dwa pokoje i łazienka. Na poddaszu znajdują się dwa pokoje sypialne. Wersja z piwnicą - D178A.