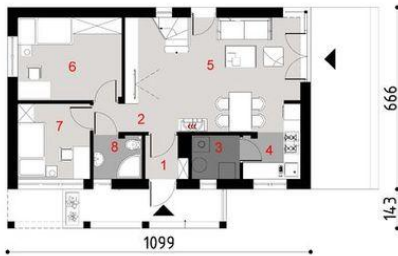




Projekt **ARX D178C - Piotr C CE (DOM RX5-25)**



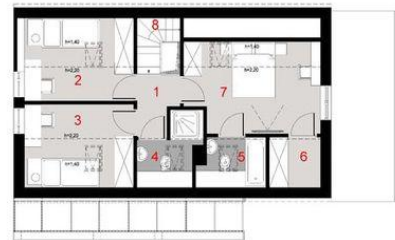
Parter



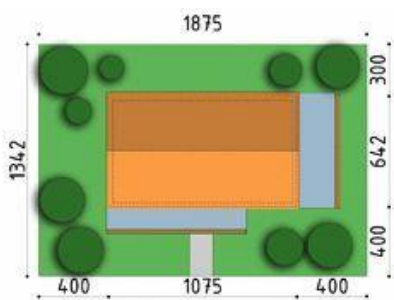
Parter
wiatrołap 2.34 m²
hall 3.23 m²
pom.gospodarcze 2.94 m²
kuchnia 5.70 m²
pokój dzienny 20.27 m²
sypialnia 11.43 m²
sypialnia 7.25 m²
łazienka 2.93 m²
razem: 56.09 m²



Poddasze



Poddasze
1. korytarz 1.23(1.23)m²
2. sypialnia 7.64(10.93)m²
3. sypialnia 6.02(10.97)m²
4. łazienka 3.29(4.22)m²
5. łazienka 0.85(3.89)m²
6. garderoba 0.75(3.11)m²
7. sypialnia 12.37(14.48)m²
8. schody 2.13(2.13)m²
razem: 34.28(50.96) m²



Informacje

Liczba pokoi:	5	Typ zabudowy:	z poddaszem
		Pow. zabudowy:	73,24 m²
		Pow. użytkowa:	90,37 m²
		Kubatura:	463,00 m³
		Kąt nachylenia dachu:	45,00°
		Min. szerokość działki:	16,99 m
		Min. długość działki:	18,99 m
		Wysokość budynku:	7,29 m

Cena projektu na dzień 12.03.2021: **2 100,00 zł**



Pokaż projekt w internecie

ARX D178C - Piotr C CE - Dom jednorodzinny z poddaszem użytkowym - wersja bez podpiwniczenia. Na parterze znajduje się salon wraz z kominkiem, połączony z kuchnią, oraz dwa pokoje i łazienka. Na poddaszu znajdują się dwa pokoje sypialne wraz z dwoma łazienkami. Wersja z piwnicą - D178A.