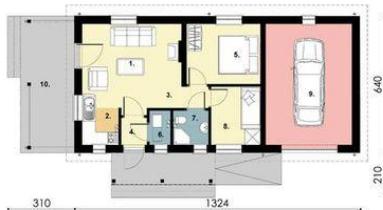




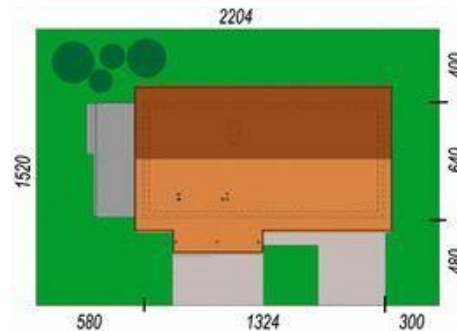
Projekt **ARX D180 - Lidka CE (DOM RX1-61)**



Parter



- Parter
1. pokój dzienny 17.77 m²
 2. kuchnia 4.10 m²
 3. hall 1.2 m²
 4. przedsiónek 1.51 m²
 5. sypialnia 10.19 m²
 7. łazienka 2.54 m²
 8. sypialnia 6.50 m²
 - razem: 43.81 m²
 6. pom.techniczne 1.56 m²
 9. garaż 23.20 m²
 10. taras 16.0 m²



Informacje

Liczba pokoi:	3	Typ zabudowy:	parterowy
Pow. dachu:	130,05 m²	Pow. zabudowy:	117,70 m²
		Pow. użytkowa:	43,81 m²
		Kubatura:	353,53 m³
		Kąt nachylenia dachu:	23,00°
		Min. szerokość działki:	22,04 m
		Min. długość działki:	15,20 m
		Wysokość budynku:	5,13 m

Cena projektu na dzień 24.06.2022: **2 400,00 zł**



Pokaż projekt w internecie

ARX D180 - Lidka CE - Prezentowany dom jest jednym z najtańszych w budowie i eksploatacji. Przeznaczony jest dla trzysobowej rodziny. Może też pełnić funkcję wygodnego domu letniego. Szeroki okap dachu chroni taras przed zbytnim nasłonecznieniem jak również umożliwia korzystanie z niego podczas deszczu.