



Projekt **ARX D182A CE (DOM RX4-65)**



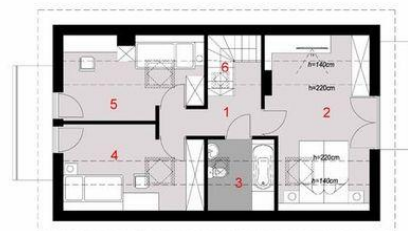
Parter



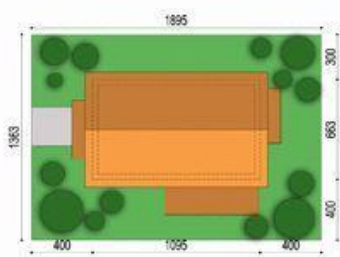
- Parter
1. przedsiónek 1.74 m<sup>2</sup>
  2. hall 3.61 m<sup>2</sup>
  3. pokój dzienny z aneksem 23.03 m<sup>2</sup>
  4. pokój 11.23 m<sup>2</sup>
  5. łazienka 7.09 m<sup>2</sup>
  6. sypialnia 1.73 m<sup>2</sup>
  - razem: 48.46 m<sup>2</sup>
  7. kotłownia 6.04 m<sup>2</sup>



Poddasze



- Poddasze
1. korytarz 4.55(4.90)m<sup>2</sup>
  2. pokój 11.14(19.49)m<sup>2</sup>
  3. łazienka 2.50(5.33)m<sup>2</sup>
  4. pokój 6.86(12.87)m<sup>2</sup>
  5. pokój 6.71(12.58)m<sup>2</sup>
  6. schody 3.34(3.34)m<sup>2</sup>
  - razem: 35.10(58.51)m<sup>2</sup>



### Informacje

Liczba pokoi:	4	Typ zabudowy:	z poddaszem
		Pow. całkowita:	113,01 m <sup>2</sup>
		Pow. zabudowy:	93,94 m <sup>2</sup>
		Pow. użytkowa:	83,56 m <sup>2</sup>
		Kąt nachylenia dachu:	45,00°
		Min. szerokość działki:	13,63 m
		Min. długość działki:	18,85 m
		Wysokość budynku:	7,37 m

Cena projektu na dzień 10.03.2021: **2 000,00 zł**



**Pokaż projekt w internecie**

ARX D182A CE - Dom mieszkalny jednorodzinny wolnostojący, parterowy z poddaszem użytkowym. Parter składa się z pokoju dziennego połączonego z kuchnią, łazienki, pokoju sypialnego oraz pomieszczenia technicznego dostępnego z drugiej strony domu. Na poddaszu znajdują się 3 pokoje. Budynek idealny na wąską działkę..