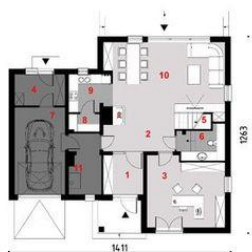




Projekt **ARX D184A CE (DOM RX4-73)**



Parter



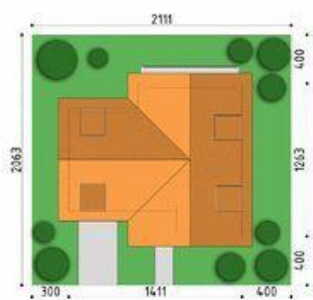
- Parter
1. wiatrołap 6.46 m²
 2. hall 11.81 m²
 3. gabinet 21.61 m²
 5. schody 2.89 m²
 6. wc 3.20 m²
 8. spiżarnia 2.21 m²
 9. kuchnia 6.43 m²
 10. salon 33.75 m²
 - razem: 88.36 m²
 4. pom.techniczne 6.43 m²
 7. garaż 17.92 m²
 11. kotłownia 7.63 m²



Poddasze



- Poddasze
1. schody 2.50(2.50)m²
 2. hall 15.43(15.43)m²
 3. pokój 23.16(24.69)m²
 4. łazienka 7.02(7.82)m²
 5. garderoba 4.49(6.27)m²
 7. łazienka 7.02(7.65)m²
 8. pokój 15.65(16.67)m²
 9. pokój 15.28(16.42)m²
 - razem: 90.55(120.94)m²
 6. poddasze nieużytkowe 25.66 m²



Informacje

Wysokość budynku:	8,62 m	Typ zabudowy:	z poddaszem
Liczba pokoi:	4	Pow. całkowita:	303,00 m²
		Pow. zabudowy:	148,50 m²
		Pow. użytkowa:	177,05 m²
		Kubatura:	724,00 m³
		Kąt nachylenia dachu:	45,00°
		Min. szerokość działki:	21,11 m
		Min. długość działki:	20,63 m

Cena projektu na dzień 10.03.2021: **2 000,00 zł**



Pokaż projekt w internecie

ARX D184A CE - Dom jednorodzinny z poddaszem użytkowym. Na parterze znajduje się salon wraz z kominkiem, połączony z kuchnią, oraz gabinet i łazienka. Z korytarza mamy bezpośredni dostęp do garażu jedno stanowiskowego. Na parterze znajduje się również niewielkie pomieszczenie techniczne.