



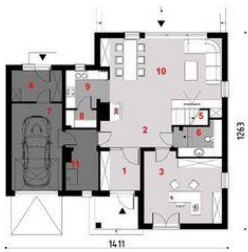
Projekt **ARX D184B CE (DOM RX3-97)**



Parter



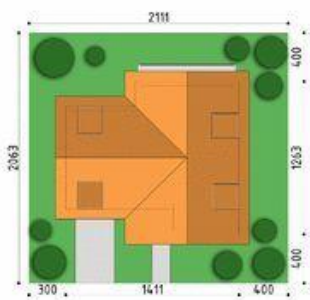
Poddasze



- Parter**
1. wiatrołap 6.46 m<sup>2</sup>
  2. hall 11.81 m<sup>2</sup>
  3. gabinet 21.61 m<sup>2</sup>
  5. schody 2.89 m<sup>2</sup>
  6. wc 3.20 m<sup>2</sup>
  8. spiżarnia 2.21 m<sup>2</sup>
  9. kuchnia 6.43 m<sup>2</sup>
  10. salon 33.75 m<sup>2</sup>
  - razem: 88.36 m<sup>2</sup>
  4. pom.techniczne 6.43 m<sup>2</sup>
  7. garaż 17.92 m<sup>2</sup>
  11. kotłownia 7.63 m<sup>2</sup>



- Poddasze**
1. schody 2.50(2.50)m<sup>2</sup>
  2. hall 15.43(15.43)m<sup>2</sup>
  3. pokój 23.16(24.69)m<sup>2</sup>
  4. łazienka 7.02(7.82)m<sup>2</sup>
  5. garderoba 4.49(6.27)m<sup>2</sup>
  7. łazienka 7.02(7.65)m<sup>2</sup>
  8. pokój 15.65(16.67)m<sup>2</sup>
  9. pokój 15.28(16.42)m<sup>2</sup>
  - razem: 90.55(120.94)m<sup>2</sup>
  6. poddasze nieużytkowe 25.66 m<sup>2</sup>



**Informacje**

Wysokość budynku:	<b>8,62 m</b>	Typ zabudowy:	<b>parterowy</b>
Liczba pokoi:	<b>4</b>	Pow. całkowita:	<b>303,00 m<sup>2</sup></b>
		Pow. zabudowy:	<b>148,50 m<sup>2</sup></b>
		Pow. użytkowa:	<b>177,05 m<sup>2</sup></b>
		Kubatura:	<b>724,00 m<sup>3</sup></b>
		Kąt nachylenia dachu:	<b>45,00°</b>
		Min. szerokość działki:	<b>21,11 m</b>
		Min. długość działki:	<b>20,63 m</b>

Cena projektu na dzień 10.03.2021: **2 000,00 zł**



**Pokaż projekt w internecie**

ARX D184B CE - Dom jednorodzinny z poddaszem użytkowym. Na parterze znajduje się salon wraz z kominkiem, połączony z kuchnią, oraz gabinet i łazienka. Z korytarza mamy bezpośredni dostęp do garażu jedno stanowiskowego. Na parterze znajduje się również niewielkie pomieszczenie techniczne.