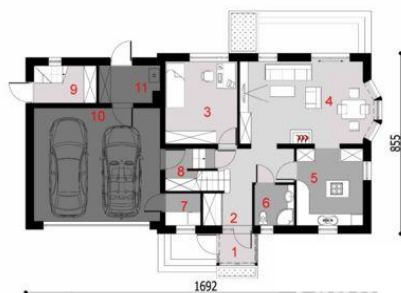




Projekt **ARX D186 - wersja murowana CE (DOM RX5-24)**



Parter



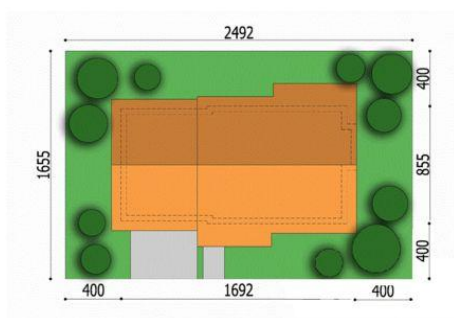
Powierzchnia parteru:  
1WIATROŁAP2,31 m<sup>2</sup>, 2HALL9,50 m<sup>2</sup>,  
3POKĄ J13,17 m<sup>2</sup>, 4SALON23,77 m<sup>2</sup>,  
5KUCHNIA11,50 m<sup>2</sup>, 6ŁAZIENKA3,54  
m<sup>2</sup>, 7PRALNIA2,48 m<sup>2</sup>, 8SPIŻARNIA2,97  
m<sup>2</sup>, 9PRZEDSIONEK2,56 m<sup>2</sup>,  
Razem:71,80 m<sup>2</sup>, 10GARAŻ32,16 m<sup>2</sup>,  
11KOTŁOWNIA4,90 m<sup>2</sup>



Poddasze



Powierzchnia poddasza:  
1.1SCHODY+SCHOWEK6,09(6,09)  
m<sup>2</sup>, 1.2KORYTARZ4,22(4,22)m<sup>2</sup>,  
1.3POKĄ J10,30(13,41)m<sup>2</sup>,  
1.4POKĄ J13,07(17,21)m<sup>2</sup>,  
1.5POKĄ J7,09(9,79)m<sup>2</sup>,  
1.6ŁAZIENKA3,39(5,90)m<sup>2</sup>,  
1.7SCHODY6,09(6,09)m<sup>2</sup>,  
1.8SALON10,95(14,02)m<sup>2</sup>,  
1.9KUCHNIA3,54(5,03)m<sup>2</sup>,  
1.10POKĄ J5,71(7,88)m<sup>2</sup>,  
1.11ŁAZIENKA4,01(4,37)m<sup>2</sup>,  
Razem:74,46(94,01)m<sup>2</sup>



### Informacje

Liczba pokoi:	<b>6</b>	Typ zabudowy:	<b>z poddaszem</b>
		Pow. zabudowy:	<b>138,40 m<sup>2</sup></b>
		Pow. użytkowa:	<b>145,46 m<sup>2</sup></b>
		Kubatura:	<b>795,52 m<sup>3</sup></b>
		Kąt nachylenia dachu:	<b>38,00°</b>
		Min. szerokość działki:	<b>24,92 m</b>
		Min. długość działki:	<b>16,55 m</b>
		Wysokość budynku:	<b>7,73 m</b>

Cena projektu na dzień 12.03.2021: **2 150,00 zł**



**Pokaż projekt w internecie**

ARX D186 - wersja murowana CE - D186 Projekt domu parterowego z poddaszem i garażem. Projekt domu D186 jest odpowiedzią na potrzeby naszych klientów, szukających wygodnego, współczesnego domu z poddaszem i garażem dwustanowiskowym oraz wydzielonym mieszkaniem nad garażem.