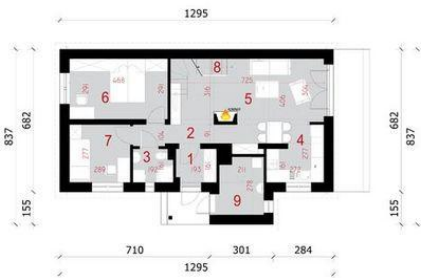




Projekt **ARX D187 - Szymon CE (DOM RX3-25)**



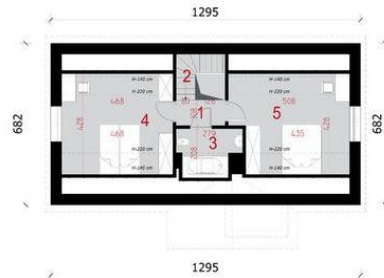
Parter



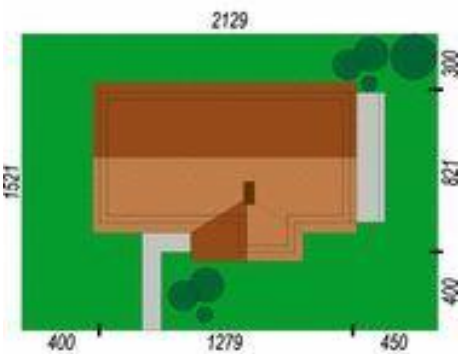
- Parter
1. wiatrołap 2.54 m²
 2. hall 8.08m²
 3. łazienka 3.66 m²
 4. kuchnia 7.00 m²
 5. pokój dzienny 20.09 m²
 6. sypialnia 14.07 m²
 7. sypialnia 8.00 m²
 9. schody 1.96 m²
- razem: 65.40 m²
8. kotłownia 5.23 m²



Poddasze



- Poddasze
1. korytarz 2.76 m²
 2. schody 1.15 m²
 3. łazienka 3.77 m²
 4. sypialnia 17.70 m²
 5. sypialnia 19.00 m²
- razem: 44.38 m²



Informacje

Wysokość budynku:	7,41 m	Typ zabudowy:	z poddaszem
Liczba pokoi:	4	Pow. całkowita:	150,30 m²
		Pow. zabudowy:	93,30 m²
		Pow. użytkowa:	109,78 m²
		Kubatura:	503,00 m³
		Kąt nachylenia dachu:	45,00°
		Min. szerokość działki:	21,29 m
		Min. długość działki:	15,21 m

Cena projektu na dzień 10.03.2021: **2 200,00 zł**

Pokaż projekt w internecie

ARX D187 - Szymon CE - Niewielki, ale bardzo funkcjonalny dom jednorodzinny. Dzięki swoim wymiarom polecany na wąską działkę. Mieści aż cztery pokoje sypialne, obszerny pokój dzienny połączony z kuchnią, duże pomieszczenie techniczne oraz łazienkę. Na poddaszu znajdują się dwa pokoje sypialne i łazienka..