



Projekt **ARX D187A - Szymon A CE (DOM RX4-77)**



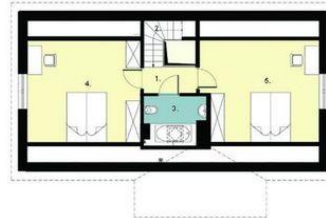
Parter



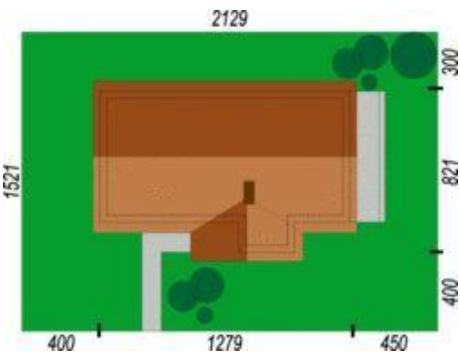
- Parter
1. wiatrołap 3.00 m²
 2. hall 8.08 m²
 3. łazienka 3.80 m²
 4. kuchnia 4.80 m²
 5. pokój dzienny 27.17 m²
 6. sypialnia 14.07 m²
 7. sypialnia 8.00 m²
 - razem: 68.92 m²
 8. pom.techniczne 5.23 m²



Poddasze



- Poddasze
1. korytarz 2.76(2.76)m²
 2. schody 2.30(2.30)m²
 3. łazienka 3.06(4.51)m²
 4. sypialnia 15.15(20.00)m²
 5. sypialnia 16.20(21.41)m²
 - razem: 39.47(50.98)m²



Informacje

| | | | |
|-------------------|---------------|-------------------------|-----------------------------|
| Wysokość budynku: | 7,35 m | Typ zabudowy: | z poddaszem |
| Liczba pokoi: | 4 | Pow. całkowita: | 174,92 m² |
| | | Pow. zabudowy: | 93,30 m² |
| | | Pow. użytkowa: | 108,39 m² |
| | | Kubatura: | 503,00 m³ |
| | | Kąt nachylenia dachu: | 45,00° |
| | | Min. szerokość działki: | 21,29 m |
| | | Min. długość działki: | 15,21 m |

Cena projektu na dzień 10.03.2021: **2 200,00 zł**



Pokaż projekt w internecie

ARX D187A - Szymon A CE - D187A Szymon wersja A to niewielki, ale bardzo funkcjonalny dom jednorodzinny. Dzięki swoim wymiarom polecany na wąską działkę. Mieści aż cztery pokoje sypialne, obszerny pokój dzienny połączony z kuchnią, duże pomieszczenie techniczne oraz łazienkę.