



Projekt **ARX D191 - Dariusz CE (DOM RX2-49)**



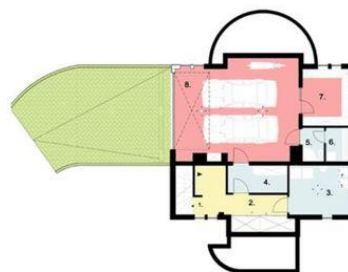
Poddasze



- Poddasze
1. korytarz 10.47 m<sup>2</sup>
  2. pokój 14.09 m<sup>2</sup>
  3. pokój 16.27 m<sup>2</sup>
  4. pokój 14.96 m<sup>2</sup>
  5. garderoba 2.98 m<sup>2</sup>
  6. pokój 17.75 m<sup>2</sup>
  7. łazienka 4.57 m<sup>2</sup>
  8. łazienka 10.59 m<sup>2</sup>
- razem: 91.68 m<sup>2</sup>

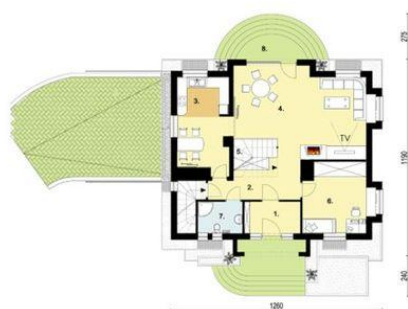


Piwnica



- Piwnica
1. schody 4.23 m<sup>2</sup>
  2. korytarz 16.14 m<sup>2</sup>
  3. pralnia 12.70 m<sup>2</sup>
  5. wc 3.08 m<sup>2</sup>
  6. sauna 3.52 m<sup>2</sup>
  - razem: 26.97 m<sup>2</sup>
  4. pom.techniczne 6.85 m<sup>2</sup>
  7. pom.techniczne 11.56 m<sup>2</sup>
  8. garaż 49.94 m<sup>2</sup>

Parter



- Parter
1. przedsiónek 6.15 m<sup>2</sup>
  2. hall 8.51 m<sup>2</sup>
  3. kuchnia 18.23 m<sup>2</sup>
  4. salon 38.75 m<sup>2</sup>
  5. schody 6.08 m<sup>2</sup>
  6. pokój 16.69 m<sup>2</sup>
  7. łazienka 5.13 m<sup>2</sup>
- razem: 99.54 m<sup>2</sup>

Liczba pokoi:

**6**

Typ zabudowy:	<b>piętrowy</b>
Pow. zabudowy:	<b>129,04 m<sup>2</sup></b>
Pow. użytkowa:	<b>218,19 m<sup>2</sup></b>
Kubatura:	<b>758,52 m<sup>3</sup></b>
Kąt nachylenia dachu:	<b>35,00 °</b>
Min. szerokość działki:	<b>30,00 m</b>
Min. długość działki:	<b>30,00 m</b>
Wysokość budynku:	<b>8,49 m</b>

### Informacje

Cena projektu na dzień 10.06.2021: **4 500,00 zł**



**Pokaż projekt w internecie**

ARX D191 - Dariusz CE - Dom mieszkalny jednorodzinny, przestronny i bardzo funkcjonalny dla dużej rodziny. Część techniczna wraz z garażem na dwa auta znajduje się w piwnicy. Część dzienna na parterze, a część prywatna na piętrze..